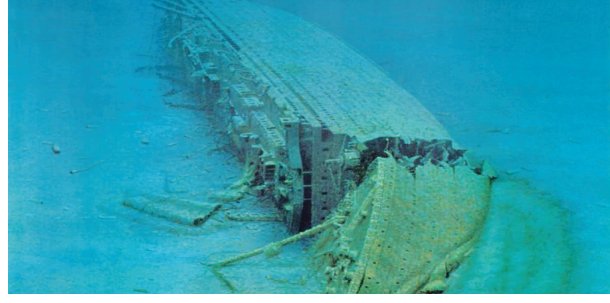


خواندنی

بریتانیک؛ کشتی غرق شده در عمق ۱۰۰ متری، جاذبه گردشگری می شود!



برنامه‌های غواصی گردشگری اجرا خواهد شد. این قانون جدید که احتمالاً در ماه آوریل تصویب خواهد شد، شامل دیگر اشیای تاریخی و غرق شده در آب‌های یونان نیز می‌شود، از جمله کشتی‌های جنگ جهانی دوم آلمان و یک زیردریایی انگلیسی به نام «چ ام اس پرپوس» اشاره کرد. تا زمانی که این قانون جدید مورد بحث قرار نگرفته است، هیچ کشتی غرق‌شده‌ای که تاریخ بین سال‌های ۱۸۶۰ تا ۱۹۷۰ داشته باشد، اجازه اکتشاف و بازدید عمومی نداشته است.

این کشتی بریتانیایی در سال ۱۹۷۵ توسط اقیانوس‌شناس و محقق مشهور ژاک کاستروا کشف شده است. بریتانیک حدوداً ۱۰۰ متر پایین‌تر از سطح آب قرار گرفته است و دسترسی غواصان تفریحی به آن امکان‌پذیر نیست. اگر قانون جدید تصویب شود، کشتی به‌عنوان بخشی از جاذبه‌های دیدنی یونان تلقی خواهد شد و به صنعت توریسم این کشور کمک خواهد کرد و پروژه‌ای نوآورانه محسوب می‌شود.



البته بعضی نیز می‌گویند که با توجه به عمقی که بریتانیک در آن قرار گرفته است، دسترسی برای غواصان تفریحی کمی سخت است و حتی اگر قوانین تغییر کند، فقط غواصان حرفه‌ای از لحاظ فنی امکان دسترسی به آن را خواهند داشت. از طرفی دیگر با توجه به اینکه مالکیت بریتانیک برای کشوری به‌غیر از یونان است، باید دید نحوه تعامل این کشورها برای دسترسی و امکان بازدید چگونه خواهد بود.

پارک هیتاچی؛ بهشتی از گل‌های رنگارنگ در ژاپن

کشور ژاپن گردشگران و مسافران زیادی را از نقاط مختلف دنیا به خود فرامی‌خواند. این پارک رو به اقیانوس آرام‌جای گرفته و موقعیت مکانی آن در استان ایباراکی و شهر هیتاچیناکا است. نزدیکی به اقیانوس آرام سبب شده تا به علت برخورد جریان‌های هوای گرم و سرد، پوشش‌های گیاهی متنوعی در این پارک زیبا رشد کنند. گل‌ها در این پارک در هر فصل به رنگ‌های مختلفی تغییر می‌یابند. یک



در این قسمت به بیان نکات لازم برای رفتن به پارک هیتاچی می‌پردازیم: -دقت کنید که هنگام استفاده از وسایل موجود در پارک حواستان باشد که به آن‌ها آسیب نرسانید. -از چیدن گل‌های پارک خودداری نمایید، زیرا چیدن گل‌ها ممنوع است. -نکاتی که مأمورین پارک گوشزد می‌کنند را رعایت نمایید. -دورراه‌های دوچرخه‌سواری پیاده‌روی

ژاپن به حال و هوای اتحاد ملی و حس مشترک همگانی مشهور گردیده است. این موضوع حتی در حفظ فضای عمومی و فضای سبز آن‌ها بسیار تأثیرگذار بود. یکی از بی‌مثال‌ترین جذابیت‌های کشور ژاپن، پارک ساحلی هیتاچی ژاپن بوده که در این پارک گل‌های رنگارنگ بسیاری دیده می‌شوند. پارک ساحلی هیتاچی ژاپن در حاشیه اقیانوس آرام و در قسمت ساحلی این کشور قرار گرفته و دارای تعداد زیادی گل‌های زیبا و رنگی است. از جمله گل‌های معروف این پارک، نموفیلا و کوچیا هستند. نموفیلا به Baby Blue Eyes مشهور بوده و در هنگام شکوفایی کامل به رنگ آسمان درمی‌آید و اگر از دو به منظره این گل‌ها نگاه کنی، انگار که آسمان و زمین یکی شده‌اند. از طرف دیگر کوچیا که با نام Broom Grass شناخته می‌شود. این گیاه به این دلیل به نام Broom Grass نام‌گذاری شده که از آن برای ساخت جارو نیز استفاده می‌شود. از دیگر گیاه‌های پارک ساحلی هیتاچی ژاپن کافه‌ستوران‌های زیاده، راه‌های دوچرخه‌سواری و امکانات تفریحی هستند. در هر فصل گل‌های این پارک به الوان گوناگونی درآیند و همین امر به‌عنوان یکی از ویژگی‌های خاص پارک هیتاچی ژاپن شناخته می‌شود. اگر شما هم علاقه‌مند هستید که بیشتر از پارک هیتاچی ژاپن بدانید، خواندن این مقاله را تحت هیچ بهانه‌ای فراموش نکنید.



چرخ و فلک ۱۰۰ متری در میان پارک هیتاچی ژاپن دیده می‌شود که منظره‌ای هیجان‌انگیز از پارک را در اختیار شما قرار می‌دهد. در این پارک ۲۸ جاذبه گردشگری موجود بوده که در صورت تمایل می‌توانید به این مکان‌های دیدنی مراجعه کرده و از جاذبه‌های دیدنی لذت ببرید. همان‌طور که کمی قبل‌تر گفته شد، در این پارک گل‌های رنگارنگ زیادی وجود دارند، به‌طوری‌که در فصل بهار شما می‌توانید گل‌هایی چون لاله، نارسیس و نموفیلا را مشاهده کنید. در روزهای اول تابستان می‌توانید نظاره‌گر گل‌های رز و شقایق در این باغ باشید و در روزهای آخر این ماه می‌توانید جوانه زدن گل‌های آفتابگردان و آهاروی را مشاهده نمایید. همچنین، در روزهای آخر تابستان رنگ گل‌های شاه اشرفی و سرده‌های پشمالو تغییر می‌یابد. در فصل پاییز و زمستان گل‌های یخی در این پارک رویش دارند که بسیار زیبا هستند. وجود همه این گل‌ها باعث گردیده تا این پارک تحت نام یکی از بی‌مثال‌ترین پارک‌ها در کشور ژاپن شمرده می‌شود و هر ساله گردشگران و بازدیدکنندگان بسیاری را به خود جذب کند. شاید برای شما هم جالب باشد بدانید که پارک هیتاچی در قدیم یک فرودگاه

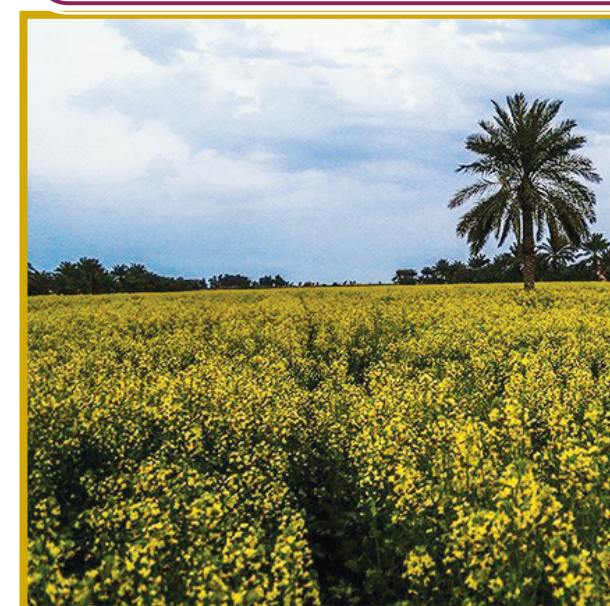
بوده است. امروز قصد خرید کالایی را دارید و بهترین زمان را برای خرید انتخاب کرده‌اید، چراکه نه تنها از این خرید راضی خواهید بود، بلکه کالایی که امروز خریداری می‌کنید در آینده به لحاظ قیمت نیز افزایش پیدا خواهد کرد و ضرری از خرید آن متحمل نخواهید شد. زبان تندی دارید و اطرافیان لحظه‌ای از گوشه‌کنایه‌های شما در امان نیستند.

به لحاظ کاری روز خوبی را در پیش ندارید و کارها دشوارتر از همیشه انجام می‌شوند، در این شرایط بیش‌ازحد به خودتان سخت نگیرید و کارها را به گونه‌ای انجام دهید که مولای درز کارهایتان نرود.

روز خوبی را به لحاظ مالی آغاز کرده‌اید و امروز از جایی که حتی فکرش را نمی‌کنید، پولی به دستتان می‌رسد. برای اینکه در آینده خاطراتان از ثبات مالی‌تان جمع باشد، قسمتی از این پول را کنار بگذارید و فکری برای روز مبادا بردارید.

انسان شوخ‌طبعی هستید و زندگی را سخت نمی‌گیرید، این روحیه امروز به کمک شما می‌آید و مشکلاتی که با آن روبه‌رو می‌شوید را به لطف این روحیه پشت سر بگذارید. کارهای عقب‌افتاده زیادی در منزل دارید و این وضعیت باعث شده تا نگران این کارهای عقب‌افتاده باشید، اما جایی برای نگرانی وجود ندارد.

مزارع کلزا در خوزستان



به بهانه سالروز درگذشت علی اکبر دهخدا (اینفوگرافیک)

۱۳۳۴ اسفند ۷

مدفون در قبرستان این بابویه

وفات

دیگر آثار: امثال و حکم، تعلیقات بر دیوان ناصر خسرو، مجموعه مقالات فرهنگ فرانسه به زبان فارسی، ترجمه عظمت و انحطاط رومیان، تصحیح دیوان حافظ

خدمت بزرگ دهخدا به زبان فارسی

تدوین لغت نامه ۵۰ جلدی "دهخدا" پس از ۶۰ سال کار پژوهشی گردآوری همه لغات زبان فارسی با معنای دقیق

رود به مجلس

رود به مجلس شورای ملی پس از تبعید محمد علی شاه

کناره‌گیری از سیاست پس از جنگ جهانی اول و مشغولیت به امور فرهنگی و علمی

۱۲۵۵

تولد

فرآگیری علوم دینی و زبان عربی، تحصیل در مدرسه سیاسی تهران و آموختن زبان فرانسه

مشروطیت و ظهور دعو

انتشار روزنامه "صوراسرافیل" به همراه جهانگیرخان صوراسرافیل

انتشار ستون طنز در این روزنامه با عنوان "چرند و پرند" با امضای "دخو"

پدر طنزنویسی در مطبوعات

قلم شجاع و جسور در بیان مفاسد و معضلات سیاسی و اجتماعی پایه گذاری طنز نویسی در مطبوعات با "چرند و پرند"

تبعید سرانجام مشروطه خواهی

دستگیری دهخدا در دوران استبداد صغیر و تبعید به پاریس انتقال به سوئیس و انتشار مجدد روزنامه "صور اسرافیل" در آنجا