

هر شماره؛ معرفی یک بیماری و پیشگیری و درمان آن

این شماره: انواع بیماری لوزالمعده



بیماری‌های لوزالمعده: نشانه‌ها، راه‌های تشخیص و درمان

پانکراس؛ بیماری لوزالمعده و علائم و درمان آن

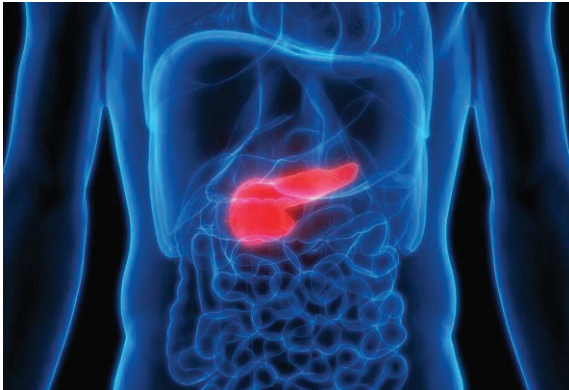
امیرسینا زمانیان

پانکراس یا همان لوزالمعده عضوی مهم است و نقشی حیاتی در سلامت ما دارد. بیماری پانکراس یک بیماری رایج است. برای درمان لوزالمعده باید در ابتدا علائم بیماری لوزالمعده را شناسایی کنید و با مشورت پزشک اقدام به درمان کنید.

لوزالمعده یا پانکراس چیست؟

لوزالمعده عضوی است که در پشت معده قرار گرفته است و غذاهای است که بخشی از آن درون ریز بوده و انسولین تولید می‌کند که موجب جذب قند خون در سلول‌ها می‌شود و بخش برون ریز آن آنزیم‌هایی را برای هضم چربی‌ها، پروتئین‌ها و هیدرات‌های کربن غذا تولید می‌کند. این مواد در دوازده به غذای خارج شده از معده اضافه می‌شوند.

با توجه به نقش‌های مهمی که لوزالمعده در هضم غذا و تولید انسولین ایفا می‌کند، سالم بودن آن و درست کار کردن این عضو برای ما حیاتی است. بیماری پانکراس شامل چه چیزهایی است؟



۴. یرقان

-دایب: در اثر کم کاری لوزالمعده و کاهش سطح انسولین خون، میزان قند خون افزایش می‌یابد که منجر به دیابت نوع یک می‌شود.

عوارض قند خون بالا عبارتند از:

۱. آسیب کلیوی: در طی سالیان، قند خون بالا به دلیل اختلال در کارکرد گلومرول‌های کلیه، منجر به آسیب یا از کار افتادن کلیه‌ها شود. به همین دلیل به افراد دیابتی توصیه می‌شود که همواره کلیه خود را تحت کنترل داشته باشند.

۲. آسیب عصبی: یا نوروپاتی دیابتی یکی از عوارض دیابت است که عملکرد اعصاب با مشکل مواجه می‌شود. عوارض این آسیب‌های عصبی عبارتند از:

- بی‌حسی، در انگشتان دست یا پا و سایر اعضاء.
- دردهای ناگهانی یا احساس مورمور.
- زخم‌های روی پاها.
- ضعف در عضلات.
- احساس سوزش در نقاط مختلف بدن.
- اختلال نعوظ در مردان.

با شناخت علائم بیماری پانکراس می‌توان سریع‌تر برای درمان اقدام کرد. ۳. خشک شدن رگ‌ها: یکی از عوارض قند خون بالا، خشک و شکننده شدن دیواره رگ‌ها (Atherosclerosis) است که می‌تواند در چشم، مغز یا قلب، خونریزی، زنده‌روی در مصرف الکل و سنگ صفرا است. عوامل دیگر مولد پانکراتیت عبارتند از:

۱. بعضی از داروها؛ مانند داروهای گروه سولفا، کلروتیازید یا داروهای کورتونی

۲. عفونت ویروسی اوریون

۳. آسیب یا زخم لوزالمعده: که می‌تواند ناشی از تصادف، جراحی یا موارد دیگر باشد.

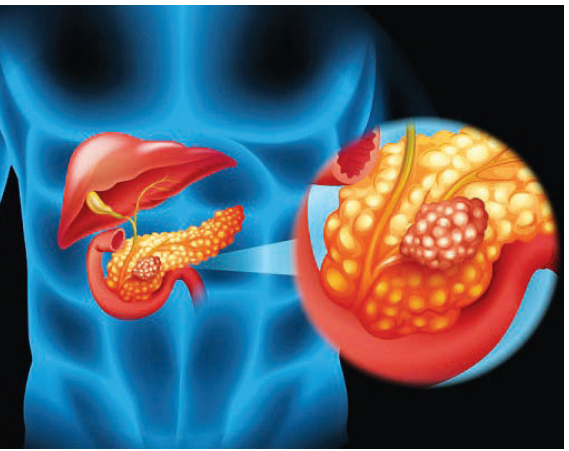
۴. سرطان لوزالمعده: که علاوه بر تکثیر غیرعادی سلول‌های این عضو سبب التهاب سایر قسمت‌های لوزالمعده می‌شود.

که بخشی از آن درون ریز بوده و انسولین تولید می‌کند. -پانکراتیت مزمن: التهاب تکرار شونده لوزالمعده که می‌تواند با وجود کاهش عوامل مولد پانکراتیت مانند الکل، ایجاد شود. نشانه‌های پانکراتیت مزمن عبارتند از:

۱. سوءهاضمه
۲. مدفوع بدبو و چرب
۳. سرطان لوزالمعده: گرچه تاکنون همه عوامل مولد سرطان‌ها مشخص نشده‌اند اما مشخص شده که برخی عوامل می‌توانند خطر ابتلا به سرطان را افزایش دهند. عوامل خطر ساز عبارتند از:
۱. سیگار کشیدن
۲. پانکراتیت مزمن
۳. افزایش سن (بالای ۶۵ سال)

علائم سرطان لوزالمعده: نشانه‌های سرطان پانکراس عبارتند از:

۱. درد شکم
۲. کاهش وزن
۳. اسهال



دانشگاه علوم پزشکی تهران؛ لوزالمعده آنزیم‌هایی ترشح می‌کند که به سیستم گوارشی برای شکستن چربی کمک می‌کند. بیماری‌هایی که به لوزالمعده شما مربوط می‌شود، توانایی شکستن چربی برای هضم غذا را از لوزالمعده می‌گیرد.

علائم مشکلات لوزالمعده یا پانکراس Pancreas:

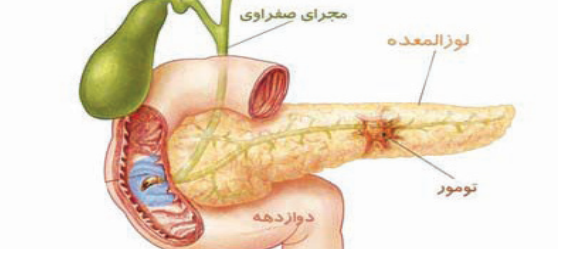
سریع جواب دهید؛ اگر اولین چیزی که با شنیدن کلمه لوزالمعده «در ذهنتان جرقه می‌زند» سرطان است. بدانید که تنها نیستید. اغلب مردم زمانی به فکر لوزالمعده خود می‌افتند که درباره سرطان لوزالمعده چیزی بشنوند که مرگبارترین نوع سرطان با نرخ زمان زنده ماندن ۵ سال است. به گفته دکترای پزشکی اندرو هندیفار Andrew Hendifar همکار مدیر سرطان لوزالمعده (پانکراس) در مرکز پزشکی Cedars-Sinai در لس آنجلس؛ بخشی از دلیل پایین نرخ زنده ماندن بیماران این است که تشخیص سرطان لوزالمعده کار سختی است.

لوزالمعده یا پانکراس Pancreas چیست؟

غذای پهن و دراز است که در قسمت فوقانی شکم و پشت معده قرار گرفته است. لوزالمعده متشکل از سه قسمت سر، تنه و دم است. قسمت سر آن در قوسی از اثنی عشر (دوازدهه) قرار گرفته است. تنه لوزالمعده در پشت

لوزالمعده در حفره شکمی و در پشت معده قرار دارد و حدود ۲۵ سانتیمتر طول دارد و در یک سر ضخیم‌تر و در سر دیگر باریک است. پانکراس نقش دوگانه‌ای دارد؛ از طرفی یکی از اندام‌های دستگاه گوارش است و از طرف دیگر جزئی از سیستم هورمونی (غدد درون‌ریز) است. به گزارش بیوتنه، غذا تا اندازه‌ای در معده هضم می‌شود، سپس به دوازدهه (قسمت ابتدایی روده کوچک) رانده می‌شود. در این مرحله، لوزالمعده شیره گوارشی و آنزیم‌ها را از طریق مجرای باریکی که به دوازده متصل است، به این غذا می‌افزاید. این مراحل مربوط به بخش «برون‌ریز» لوزالمعده است. علاوه بر این لوزالمعده هورمون انسولین تولید می‌کند و به کنترل میزان قند خون کمک می‌کند؛ این بخش مربوط به نقش «درون‌ریز» لوزالمعده است.

نشانه‌های بیماری لوزالمعده



نشانه‌های بیماری لوزالمعده به علت آنها بستگی دارد، اما معمولاً شامل موارد زیر است:

- درد قسمت بالایی شکم
- کم‌اشتهایی
- زردی پوست و چشم‌ها (یرقان)
- درد پشت
- نفخ شکم
- تهوع
- استفراغ
- سوءهاضمه
- مدفوع چرب و بدبو
- اختلالات لوزالمعده

بعضی از اختلالات که لوزالمعده را تحت تأثیر قرار می‌دهند عبارتند از:

- پانکراتیت (التهاب) حاد
- پانکراتیت مزمن
- سرطان لوزالمعده
- دیابت
- پانکراتیت حاد

پانکراتیت حاد، همان التهاب لوزالمعده است. این بیماری نیاز به درمان دارویی دارد. هنگامی که آنزیم‌های لوزالمعده نمی‌توانند از آن خارج شوند، سبب سوزش و التهاب آن می‌شود و پانکراتیت بوجود می‌آید. دو دلیل اصلی پانکراتیت، زنده‌روی در نوشیدن الکل و سنگ صفرا است. عوامل دیگر که سبب پانکراتیت می‌شوند عبارتند از:

- بعضی از داروها
- اوریون
- آسیب یا زخم لوزالمعده
- سرطان لوزالمعده
- پانکراتیت مزمن

پانکراتیت مزمن، به التهاب تکرار شونده‌ای گفته می‌شود که حتی با حذف عوامل محرک (مانند مصرف الکل) نیز بروز می‌کند. البته مصرف الکل خطر پیشرفت این بیماری را افزایش می‌دهد. التهاب مزمن به بافت لوزالمعده آسیب می‌رساند و کارایی آن را کاهش می‌دهد. نشانه‌های آن سوءهاضمه و مدفوع بدبو و چرب است.

سرطان لوزالمعده

سرطان لوزالمعده، از سلول‌های مجرای لوزالمعده شروع می‌شود و سپس به



لوزالمعده گسترش می‌یابد. ممکن است رگ‌ها و اعصاب آن نیز درگیر شوند. اگر سرطان لوزالمعده درمان نشود ممکن است از طریق سیستم لنفاوی به تمام اندام‌های گوارشی سرایت کند. علت این بیماری ناشناخته است اما عوامل خطر ساز آن عبارتند از:

- سیگار کشیدن
- پانکراتیت مزمن
- افزایش سن (بالای ۶۵ سال)

دیابت

در بعضی موارد، جزایر لانگرهاوس نمی‌توانند به میزان کافی انسولین تولید کنند، در نتیجه، سطح قندخون بالا می‌ماند. در حالات دیگر، انسولین تولید می‌شود اما به دلایل ناشناخته بدن قادر نیست از آن استفاده کند. عوارض قند خون بالا عبارتند از:

- آسیب کلیوی
- آسیب عصبی
- آسیب چشمی
- افزایش خطر سکته مغزی
- افزایش خطر حمله قلبی

راه‌های تشخیص بیماری‌های لوزالمعده

راه‌های تشخیص به نوع اختلال بستگی دارد، اما معمولاً شامل موارد زیر است:

آزمایش‌های کلی؛ مانند آزمایش خون، معاینه و اشعه X سونوگرافی (اوتراسون)؛ تصویربرداری از لوزالمعده با استفاده از امواج صوتی.

سی‌تی اسکن؛ یک نوع اشعه خاص که تصویری سه بعدی از لوزالمعده ارائه می‌دهد.

ام. آر. آی؛ شبیه به سی‌تی‌اسکن است، اما از امواج مغناطیسی برای ایجاد تصویر سه بعدی استفاده می‌شود.

آندوسکوپی؛ یک تلسکوپ بسیار ظریف که از طریق گلو به سوی معده فرستاده می‌شود.

لاپروسکوپی؛ لوزالمعده با یک ابزار باریک که به داخل آن فرو برده می‌شود مورد آزمایش قرار می‌گیرد.

بیوپسی؛ ذره بسیار کوچکی از بافت لوزالمعده بوسیله یک سوزن نمونه برداری می‌شود.

درمان

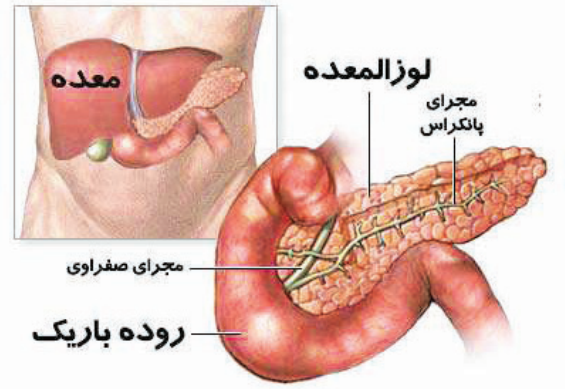
درمان نیز به علت ایجاد بیماری بستگی دارد، اما به هر صورت می‌تواند شامل موارد زیر باشد:

پانکراتیت حاد؛ بستری شدن در بیمارستان با مراقبت‌های ویژه، جراحی برای خارج کردن سنگ صفرا یا قسمت‌های آسیب دیده، تغییر شیوه زندگی مانند حذف الکل.

پانکراتیت مزمن؛ درمان طولانی مدت شامل کاهش چربی رژیم غذایی، استفاده از مکمل‌های آنزیمی، حذف الکل، استفاده از انسولین به دلیل کاهش عملکرد کارایی لوزالمعده.

سرطان لوزالمعده؛ جراحی برای برداشتن بافتن سرطانی، رادیوتراپی و شیمی‌درمانی.

دیابت؛ در بعضی موارد، با کنترل رژیم غذایی درمان می‌شود. در موارد دیگر استفاده از داروها یا تزریق انسولین لازم است.



به خصوص اگر غذای چربی خورده باشید. چرا که لوزالمعده آنزیم‌هایی ترشح می‌کند که به سیستم گوارشی برای شکستن چربی کمک می‌کند. بیماری‌هایی که به لوزالمعده شما مربوط می‌شود، توانایی شکستن چربی برای هضم غذا را تحت تأثیر قرار می‌دهد که منجر به حالت تهوع می‌گردد. همبرگر اغلب باعث ایجاد حالت تهوع می‌شود، آووکادو و آجیل‌ها هم که چربی بالایی دارند همین مشکل را بوجود می‌آورند. پیتزا هم یکی دیگر از غذاهایی است که هضمش برای بیماران که مشکل لوزالمعده دارند، مشکل‌ساز است. به گفته اپرلی، احتمال ایجاد تهوع و استفراغ در پانکراتیت (التهاب لوزالمعده یا پانکراس) pancreatic بیشتر از سرطان پانکراس است.

در حال از دست دادن وزن هستید

شاید سوسه شوید که این مسئله را به رژیم غذایی جدیدتان ربط دهید اما اگر در حال کاهش وزن هستید - به خصوص اگر دردهایی که در بالا اشاره شد را تجربه کرده‌اید - این کاهش وزن ممکن است در اثر مشکلات گوارشی مرتبط با سرطان لوزالمعده یا بیماری دیگری باشد. به گفته هندیفار، مشکلات تیروئید و سایر بیماری‌ها نیز می‌توانند منجر به کاهش وزن سریع شود، حتماً به پزشکتان مراجعه کنید.

اگر این پنج علائم را دارید، لوزالمعده شما بیمار است!

به گفته هندیفار درد شکم یکی از علائم شایع سرطان پانکراس و پانکراتیت (التهاب لوزالمعده یا پانکراس) حاد است که یک نوع التهاب کشنده است، ولی این درد با توجه به شرایط زمینهای به صورت‌ها مختلف بروز می‌کند. به گفته اپرلی اگر به نظر می‌رسد درد از وسط شکم شروع شده سپس در پایین کمر منتشر می‌شود - و اگر هفته‌ها طول کشید - ممکن است نشانه سرطان لوزالمعده باشد. اگر قبلاً توسط دکتر معاینه شده و داروی مخداری به نام پمپ پروتون مهارکننده proton-pump inhibitor مثل امپرازول یا اسومیرازول برایتان تجویز شده در صورت عدم بهبود علائم به پزشکتان اطلاع دهید. به گفته هندیفار اشتباه در تشخیص سرطان لوزالمعده با درد ریفلکس و سایر مشکلات معده بین پزشکان معمول است که این مشکلات با تجویز داروهای بالا قابل حل است.

از طرف دیگر اگر درد به صورت ناگهانی و شدید بروز پیدا کرده و در وسط شکم متمرکز شده نشانه پانکراتیت حاد است.

به گفته هندیفار در هر صورت وحشت زده نشوید. بسیاری از مشکلات مرتبط با سلامتی -بعضی‌ها جدی و برخی معمولی- می‌توانند باعث ایجاد درد یا تیر کشیدن معده شوند؛ بنابراین بهترین کار مراجعه به پزشکتان است.

۳. سر و کله دیابت پیدا می‌شود

لوزالمعده شما هورمون‌هایی تولید می‌کند که با بالا رفتن سطح قند خون به تولید انسولین در بدن کمک می‌کند. هنگامی که پانکراس در خطر است، افراد عموماً دچار بیماری دیابت نوع ۲ می‌شوند. اگر وزنتان تحت کنترل است و رژیم غذایی سالمی دارید، تشخیص جدید دیابت (به تازگی مبتلا شدن) باید منجر به بررسی دقیق‌تر لوزالمعده شود.

همین مسئله برای افرادی که از قبل به دیابت مبتلا بودند و به تازگی متوجه می‌شوند بیماریشان به قدری شدید شده که کنترلش سخت است هم صدق می‌کند. به گفته هندیفار این تغییران ناگهانی بدون علت مشخص می‌تواند با سرطان لوزالمعده در ارتباط باشد.

۴. بعد از خوردن همبرگر دچار حالت تهوع می‌شوید

به گفته هندیفار، علایمی نظیر تهوع و استفراغ باید حواستان را جمع کند

معده قرار دارد و دم آن تا نزدیک طحال امتداد دارد. وزن پانکراس حدود صد گرم است. پانکراس هم یک غده درون‌ریز (غذای که ترشحات آن با نام هورمون وارد جریان خون می‌شوند) و هم یک غده برون ریز (غذای که ترشحات آن به خارج از بدن هدایت می‌شود) است که آنزیم‌ها و مواد دیگری ترشح می‌کند که مستقیماً وارد محیط روده شده و به هضم پروتئین، چربی و کربوهیدرات کمک می‌کنند.

به گفته دکترای پزشکی تد اپرلی Ted Epperly رئیس بخش پزشکی خانواده‌های مقیم آیداهو: «وقتی نوبت به مشکلات غیر سرطانی پانکراس می‌رسد هم تشخیص زودهنگام کار سختی است؛ و تعداد انگشت‌شماری از علائم هشداردهنده وجود دارد که با مشاهده آنها باید با پزشکتان تماس بگیرید.

در ادامه مقاله این ۵ علامت هشداردهنده را مطالعه کنید:

۱. رنگ و حالت مدفوع تغییر می‌کند

اگر متوجه شدید که رنگ مدفوعتان روشن شده و شناور است، نشانه جذب ضعیف مواد مغذی است. هندیفار توضیح می‌دهد: آنزیم‌هایی که در لوزالمعده شما تولید می‌شود به هضم سریع تر غذایاتان کمک می‌کند، همراه با شکسته شدن چربی‌ها، پانکراس به جذب ویتامین‌های محلول در چربی (K و E، A) کمک می‌کند.

وقتی لوزالمعده بیمار می‌شود نمی‌تواند آنزیم‌های لازم برای هضم چربی را تولید کند و چربی وارد مدفوع می‌شود، در نتیجه مدفوع با رنگ روشن‌تر و کم چرم به نظر می‌رسد. همچنین ممکن است متوجه شوید که مدفوعتان حالت روغنی یا گریسی پیدا کرده. هندیفار توضیح می‌دهد انگار که روی آب جمع شده در توالت یک لایه روغن ببندد زیرا بدنتان در شکستن چربی غذا شکست خورده است.

اگر متوجه شدید این مشکلات در مدفوع هر از گاهی به خاطر به هم خوردن مزاج است جای نگرانی نیست، ولی اگر در اکثر مواقع با این مشکلات روبرو بودید به پزشکتان مراجعه کنید.

۲. درد داخلی دارید