



تاریخ
۲۴
تیر
۱۴۰۰
پنجشنبه

هر شماره؛معرفی یک بیماری و پیشگیری

و درمان آن

این شماره: بیماری تومور مغزی

ویژگی سردرد های تومور مغزی چیست؟

دکتر حسام عبدالحسین پور

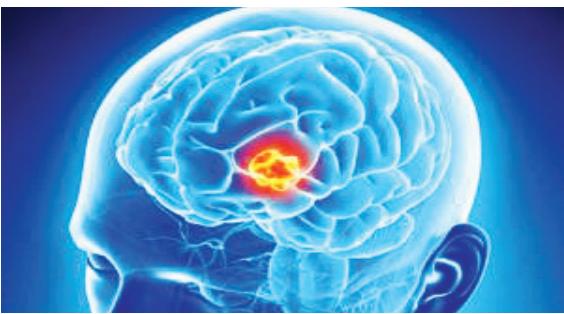
و نخاع را می پوشاند) را مسدود می کنند. افزایش مایعات نیز می تواند فشار داخل جمجمه ای را افزایش دهد.

برخی افراد همچنین نظر می دهند که کشش رگ های خونی توسط تومور می تواند دردناک تلقی شود. در اصل ممکن است برخی تومورها پروتئین های التهابی (سایتوکین ها) آزاد کنند که ممکن است در سردرد نقش داشته باشند.

آیا تومورهایی که باعث سردرد می شوند بدخیم هستند یا خوش خیم؟
الگوی سردردهایی که یک بیمار تجربه می کند اطلاعات زیادی در مورد تومور مرتبط با آن به پزشکان نمی دهد: بعضی از بیماران مبتلا به تومورهای بدخیم اصلاً سردرد ندارند، در حالی که تومورهای خوش خیم کوچکتر می توانند باعث سردردهای ناتوان کننده ای شوند و بالعکس. ارزیابی توسط پزشک، همراه با مطالعات تصویربرداری مانند سی تی اسکن یا ام آر آی در صورت لزوم، اطلاعات بسیار بیشتری را در اختیار شما قرار می دهد.

علائم و نشانه های تومور مغزی

سردردهای تومور مغزی باعث درد شدیدی می شوند که افراد ممکن است آن را بر سردردهای میگرنی یا تنشی اشتباه بگیرند. بعد از توضیح



نشانه های تومور مغزی رایج به هر کدام از سردرد ها صحبت می کنیم. تومورهای مغزی علائم دیگری علاوه بر سردرد ایجاد می کنند، از جمله: خستگی

ضعف

از دست دادن اشتها

حالت تهوع و استفراغ مکرر

کاهش وزن بدون دلیل

از دست دادن هماهنگی

مشکل در راه رفتن

مشکلات بینایی، شنوایی یا گفتاری

تشنج

تغییر در شخصیت یا خلق و خوی

مشکل در تمرکز

علائم تومور مغزی

سایر اختلالات با علائم سردرد

اگرچه سردرد یکی از علائم رایج تومور مغزی است، تعداد بسیار کمی از سردردها نشان دهنده سرطان می باشند. فردی که سردردهای مکرر یا شدید دارد، ممکن است دچار اختلال سردرد مانند میگرن یا سردردهای تنشی باشد.

طبقه بندی بین المللی اختلالات سردرد (ICD) شامل بیش از ۱۵۰ نوع متمایز سردرد است. برخی از رایج ترین انواع آن ها عبارتند از:

۱- میگرن

میگرن بیماری است که محققان پیش بینی می کنند حدود ۱،۰۴ میلیارد نفر در سراسر جهان به آن مبتلا هستند. دوره های میگرن دارای یک سری علائم احتمالی هستند که می توانند از ۴ ساعت تا ۲ روز ادامه داشته باشند. این علائم شامل موارد زیر است:

سردرد شدید و نبض دار

حساسیت به نور و صدا

حالت تهوع

استفراغ

تقریباً یک سوم از افراد مبتلا به میگرن دوره هایی با هاله را تجربه می کنند. هاله به اختلالات بینایی، جسمی یا گفتاری گفته می شود که قبل از شروع دوره میگرن رخ می دهد. نمونه هایی از این علائم عبارتند از:

دیدن چراغ های چشمک زن، لکه های سیاه یا خطوط زیگزاگی احساس سوزن سوزن شدن یا بی حسی در صورت، بدن یا اندام ها سخنان نامفهوم یا گنگ

۲- سردردهای تنشی

سردردهای تنشی رایج ترین نوع سردردهای اولیه هستند. این سردردها باعث ایجاد دردی خفیف تا متوسط در پشت چشم، اطراف سر یا گردن می شوند.

سردردهای تنشی، ناشی از انقباضات عضلانی در سر و گردن می باشند. عواملی که می توانند باعث انقباضات عضلانی در این مناطق شوند عبارتند از:

آسیب چشم

خستگی

وضعیت بد بدن

استرس جسمی یا عاطفی

کافئین یا الکل

۳- سردردهای خوشه ای

سردردهای خوشه ای سردردهای شدید و عودکننده ای هستند که باعث ایجاد درد سوزشی یا خستگی در اطراف یک چشم می شوند.

این سردردها معمولاً به طور غیر منظمه ای ایجاد می شوند و بین ۱۵ دقیقه تا ۳ ساعت طول می کشند. علائم دیگر سردردهای خوشه ای عبارتند از:

قرمزی یا خیس بودن چشم

افتادگی یا تورم پلک

آبریزش بینی یا گرفتگی بینی

تعریق

گرگرفتگی

بی قراری

حساسیت به نور یا صدا

سردردهای خوشه ای ممکن است روزانه به مدت چند روز تا بیشتر از یک سال ادامه داشته باشند. علت سردردهای خوشه ای ناشناخته مانده است.

سردرد های خوشه ای

چه زمانی به پزشک مراجعه کنیم؟

اگر فردی سردردهای مکرر یا شدیدی دارد که زندگی روزمره وی را تحت تأثیر قرار می دهد یا اینکه تغییراتی در الگو یا شدت سردردهای خود مشاهده می کند، باید به پزشک مراجعه کند. اگر افراد هر یک از موارد زیر را تجربه کردند، باید سریعاً به پزشک مراجعه کنند:

سردرد ناگهانی و شدید

مشکلات بینایی، شنوایی یا گفتاری غیر قابل توضیح

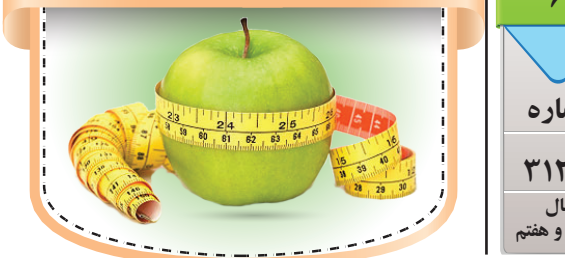
ضعف یا بی حسی در یک طرف بدن

تغییر در شخصیت یا رفتار

تشنج

پزشک می تواند به شما در تشخیص علت اصلی سردردهای شدید کمک کند و ویژگی سردرد های تومور مغزی را بازگو کند. وی سابقه پزشکی

سلامت



صفحه
۶
شماره
۳۱۲۵
سال
بیست و هفتم

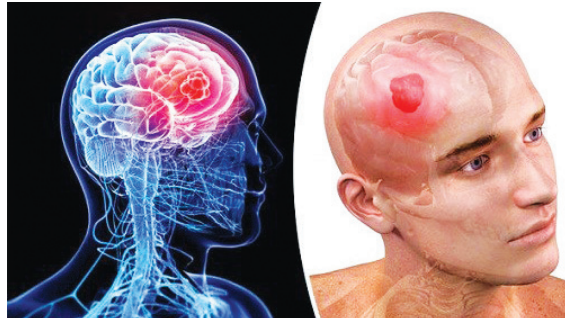


و علائم فعلی شما را بررسی می کند.

در برخی موارد، پزشک ممکن است از مغز فرد سی تی اسکن یا ام آر آی گرفته و همچنین بینایی، شنوایی و تعادل وی را بررسی کند.

تومورهای خوش خیم و بدخیم مغزی

دکتر عرفان قربانی مقدم



از عوارض احتمالی جراحی هستند. چنین بیمارانی باید فرایندهای توانبخشی را سپری کنند.

توانبخشی شامل فیزیوتراپی، کار درمانی، گفتار درمانی و دیگر اقدامات حمایتی است که به وسیله ی روانپزشک و مددکار اجتماعی انجام می شود. این گروه تلاش می کنند بیمار سریع تر به روند طبیعی زندگی و کسب استقلال فردی برگردد.

جایی که تومور قرار دارد میتواند در کاراییان قسمت از مغز تاثیر گذار باشد به طور مثال توموری که در قسمت هیپوفیز مغز قرار دارد می تواند در میدان دید و بینایی فرد موثر باشد.

نحوه ی شکل گیری یک تومور در بدن

بدن انسان بیش از ۶۰ هزار میلیارد سلول داشته که اعضای بدن همچون شش ها،کبد و قلب از آن تشکیل شده است. هنگامی که بدن نیاز به تکثیر سلولی داشته باشد سلول ها تکثیر می شوند و هر سلول به دو قسمت تقسیم می شود و جای سلول معیوب یا سلولی که عمر آن تمام شده است را می گیرد.

برای بافت های بدن این امکان وجود دارد که شکل و بافت خود را در گذر زمان حفظ کند به همین دلیل سلول ها به گونه ای برنامه ریزی شده اند که در طول زمان از بین بروند. این فرآیند توسط مرکز سلول ها که متشکل از کروموزم ها و ژن هاست کنترل می شود گاهی هسته دچار اختلال شده و پیام اشتباه می فرستد و سلول ها به صورت غیر قابل کنترلی شروع به رشد و تکثیر می کنند. هر سلول جدیدی که از این فرمان تشکیل می شود حامل همان نقص است و باز سلول های جدید یا این ویژگی را تولید می کند. سلول ها به صورت بینظمی تکثیر شده و یک تومور را تشکیل می دهند.

از چه زمانی به تومور مغزی مبتلا شده ام؟

یکی از سوالاتی که مراجع بعد از تشخیص تومور مغزی مطرح می کند این است که از چه زمانی تومور مغزی در سر من وجود داشته است؟ فرآیند تشکیل تومور می تواند در مدت زمان کوتاهی شکل بگیرد اما عمدتاً این فرآیند طولانی مدت است. ۱۰ سال یا بیشتر برای یک سلول غیر طبیعی زمان نیاز است تا تکثیر شود و توموری به اندازه ی یک سانتیمتر تشکیل شود.

تومور بیشتر در مسیر رگ های خونی قرار می گیرد تا با اکسیژن و مواد مغذی تغذیه شوند تا زنده بماند و رشد کند. تومورها زمانی خطرناک می شوند که عضو های اطراف را سرطانی کرده و نواحی اطراف را درگیر می کند.

این سلول ها بعداً به نواحی دیگر بدن حرکت می کنند و تومورهای سرطانی جدیدی را تشکیل می دهند. متاستاز نامی است که به این نوع

تکثیر سلولی گفته می شود.

علت سرطانی شدن سلول های بدن

فاکتورهای مختلفی وجود دارد که در سرطانی شدن یک سلول موثرند. برخی از این عوامل عبارتند از:

جهش ژنتیکی

در معرض مواد شیمیایی و اشعه قرار گرفتن

در معرض اشعه ی شدید آفتاب بودن

رفتارهای پرخطر همچون مصرف الکل و تنباکو

در تماس بودن با ویروس هایبچون اچ آی وی، هپاتیتیت بی و سی،

ویروس پاپیلوما

رژیم غذایی نادرست شامل مصرف غذاهای چرب و مصرف نکردن میوه و سبزیجات

تأثیر وراثت و ضربه به سر در ایجاد تومور مغزی

برای به وجود آمدن تومور مغزی تا به حال هیچ دلیل ژنتیکی و هیچ دلیل محیطی تا به حال وجود نداشته است. و این وضوح به اثبات نرسیده است.

از تمام افراد مبتلا به تومور مغزی تنها یک درصد از این افراد شامل

مشکل ژنتیکی که موثر در به وجود آمدن تومور مغزی است باشند. که برای این افراد این احتمال وجود دارد که دراقوام و نزدیکان این خطر دوباره دیده شود. اما ضربه به سر تقریباً می توان گفت که هیچ جایی در

به وجود آمدن تومورهای مغزی ندارد.

در تشکیل تومورهای مغزی از طریق وراثت یک سری استثنائایی وجود دارد به خصوص تومورهای موجود در هیپوفیز که می تواند برای

شکل گیری آن جنبه ی خانوادگی وجود داشته باشد. تومور هیپوفیز می تواند برای خواهر و برادر و فرزندان فرد ایجاد خطر کند.