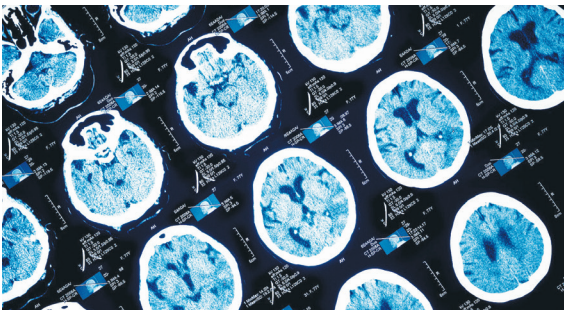




تاریخ
۱۴
دی
۱۴۰۰
سه‌شنبه

چند نوع سرطان وجود دارد؟

محمدحسین رضوی



سرطان‌ها همچنین ممکن است به سرطان های "جامد" یا مرتبط با خون گفته شوند. سرطان های مرتبط با خون شامل لوسمی ، لنفوم و میلوما هستند ، در حالی که سرطانهای جامد شامل همه سرطانهای دیگر هستند.

کارسیونوم:

این نوع سرطان در سلول های تشکیل دهنده پوست و یا بافت هایی که اندام ها را پوشش می دهند، شروع به رشد می کند که شایع ترین انواع سرطان هستند. از جمله نمونه های کارسیونوم می توان به سرطان پستان، سرطان ریه، سرطان پروستات، و سرطان کلیه اشاره داشت.افراد اغلب در اندام ها و یا غده ها به کارسیونوم مبتلا می شوند. ممکن است مواردی مثل کارسیونوم سلول کلیوی (سرطان کلیه)، کارسیونوم پاپیلاری (سرطان تیروئید)، یا کارسیونوم مهاجم مجاری (سرطان پستان) را شنیده باشید. اگرچه انواع سرطان متفاوت هستند، دارای تشابهاتی نیز می باشند: عوامل مشخص به طور قابل توجهی خطر ابتلای یک فرد به سرطان را افزایش می دهند. استفاده از تنباکو شایع‌ترین علت آن است و چاقی با فاصله ای کم در رتبه بعدی قرار دارد.یکی از عوامل خطرآفرین اجتناب ناپذیر و انکارناپذیر افزایش سن می باشد و به خاطر این که کارسیونوم ها شایع‌ترین نوع سرطان هستند، مسئول بیشترین موارد مرگ ناشی از این بیماری نیز می باشند.

در شرایطی که علائم بیماری با توجه به مکانی که سرطان شکل می گیرد، متفاوت می باشند، کارسیونوم ها موجب تشکیل تومورهای سفت می شوند و ممکن است ابتدا در قالب یک توده متوجه یکی از آنها بشوید.

سارکوم :

سارکوم شیوع کمتری نسبت به کارسیونوم و دیگر انواع سرطان دارد. سارکوم در سلول هایی که بافت های همبند را تشکیل می دهند، زیر و یا بین بافت هایی که اندام ها را پوشش می دهند، آغاز می گردد. برای مثال، می توان به سرطان های چربی، ماهیچه، و رگ های خونی اشاره داشت. سارکوم به دو گروه اصلی سارکوم استخوانی و سارکوم بافت نرم تقسیم می شود.

متأسفانه، استئوسارکوم، شایع‌ترین نوع سارکوم استخوانی می باشد که بیشتر در کودکان و نوجوانان رخ می دهد. از آنجایی که این بیماری بیشتر افراد جوان را هدف قرار می دهد، پژوهشگران بر این باورند که عوامل سبک زندگی بر میزان خطر ابتلا به بیماری اثرگذار نمی باشد، بلکه سرطان ممکن است به واسطه رشد سریع کودک شکل بگیرد. همبنطور، افراد مبتلا به بیماری ها و یا سندرم های استخوانی خاص یا افرادی که پر تو درمانی را پشت سر گذاشته اند، ممکن است در معرض خطر بیشتری از مبتلا شدن به این بیماری قرار داشته باشند. استئوسارکوم مردان را اندکی بیشتر از زنان تحت تاثیر قرار می دهد و بین آفریقایآمریکایی و لاتین تبارها بیشتر از سفید پوستان شایع می باشد.

یکی از شایع‌ترین علائم استئوسارکوم درد در یک عضو بدن است، اما به خاطر این که کودکان اغلب با ضرب دیدگی و کبودی مواجه هستند، پزشکان ممکن است بیماری اصلی را تشخیص ندهند.بیشتر از ۵۰ نوع سارکوم بافت نرم وجود دارند. برخی از آنها بین کودکان شیوع بیشتری دارند و بعضی دیگر بیشتر بزرگسالان را تحت تاثیر خود قرار می دهند. سارکوم ها می توانند در دست یا پا آغاز شوند، اما ممکن است تنه، سر و یا پشت شکم را نیز تحت تاثیر قرار بدهند.

ملائوم :

ملائوم یکی از انواع سرطان با تشخیص راحت می باشد چونکه به طور معمول بر روی پوست ظاهر می بین. ملائوم نوعی از سرطان است که در سلول های پوست حاوی رنگدانه آغاز می گردد. بر همین اساس است که آنها اغلب تیره و یا سیاه هستند. این خطرناک ترین نوع از سرطان پوست است، اگرچه نسبت به کارسیونوم سلول بازال و کارسیونوم سلول سنگفرشی پوست شیوع کمتری دارد، اما احتمال رشد و گسترش آن بیشتر می باشد. ملائوم مسئول بیشتر موارد مرگ ناشی از سرطان پوست نیز می باشد.

قرار گرفتن بیش از اندازه در معرض نور خورشید بزرگترین عامل خطرآفرین برای بیماری ملائوم است. به بیانی دیگر، پرهیز از برنزه کردن پوست، استفاده از لباس متناسب و کرم های ضد آفتاب می تواند تاثیر چشمگیری در پیشگیری از ابتلا به بیماری داشته باشد.افراد سفید پوست به واسطه رنگ روشن پوست خود نسبت به ملائوم آسیب پذیرتر می باشند زیرا هرچه بیشتر مستعد آسیب ناشی از پرتوهای فرابنفش خورشید هستند.

اگرچه افراد مسن احتمال بیشتری دارد به ملائوم مبتلا شوند، اما همچنان یکی از شایع‌ترین سرطان ها در بین افراد کمتر از ۳۰ سال نیز می باشد. پیش از ۵۰ سالگی، ملائوم در بین زنان شایع‌تر است، اما در ۶۵ سالگی مردان دو برابر احتمال بیشتری دارد به ملائوم مبتلا شوند.در ۸۰ سالگی نیز احتمال ابتلای مردان به ملائوم نسبت به زنان سه برابر بیشتر می باشد. در صورت تشخیص زودهنگام، انجام عمل جراحی برای درمان ملائوم کفایت می کند. بر همین اساس، معاینه بدن به طور منظم از اهمیت ویژه ای برخوردار می باشد. برای تشخیص ملائوم به خال های نامتقارن، دارای مرزهای نامنظم، حاوی رنگ های متفاوت، بزرگ‌تر از قطر یک مداد و آنهایی که از نظر اندازه، شکل یا رنگ تغییر می کنند، توجه کنید. در صورت گسترش ملائوم، روند درمان ممکن است نیازمند شیمی درمانی، پرتو درمانی و یا درمان های هدفمند نیز باشد.

لوسمی :

از آنجایی که لوسمی باعث تشکیل تومورهای جامد نمی شود، به عنوان سرطان مایع شناخته می شود. لوسمی مغز استخوان را درگیر می کند و آزادانه در خون شاوور می شود. لوسمی انواع مختلف سلول های خونی را

هر شماره؛معرفی یک بیماری و پیشگیری

و درمان آن

این شماره: انواع سرطان

تحت تاثیر قرار می دهند. اگرچه پیشر موارد در بزرگسالان رخ می دهند، لوسمی از انواع سرطان شایع بین کودکان نیز می باشد. سیگار کشیدن یک عامل خطرآفرین اصلی در بزرگسالان است و بعضی شواهد وجود دارند که سیگار کشیدن والدین پیش و پس از زایمان ممکن است خطر ابتلا به این بیماری در کودکان را نیز افزایش بدهد. چاقی ممکن است یک عامل خطرآفرین برای بعضی موارد لوسمی باشد. پرتوافشانی و قرار گرفتن در معرض بعضی از مواد شیمیایی ممکن است خطر ابتلا به لوسمی را افزایش دهد.

علائم لوسمی امکان دارد شامل خستگی، رنگ پریدگی پوست، کاهش وزن، تب، کبودی یا خونریزی، استخوان درد، و عفونت ها شوند. مانند لنفوم، شیمی درمانی، پرتو درمانی، پیوند سلول های بنیادی و درمان های هدفمند ممکن است برای درمان لوسمی استفاده شوند.

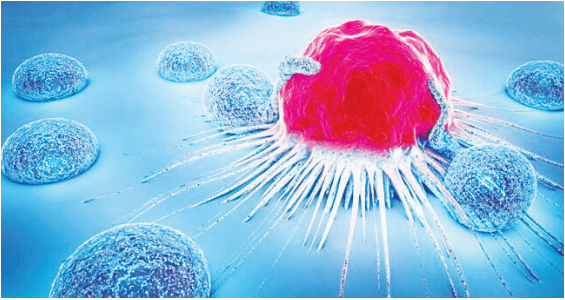
عکس برداری برای تشخیص سرطان

با توسعه ابزارها و تکنیک های جدید ، رادیولوژی تشخیصی پیشرفت چشمگیری داشته است که منجر به تشخیص بهتر سرطان و پیشگیری از جراحی می شود. رادیولوژی فرایند تولید تصاویر از اندام ها و اندام های بدن است. این روش برای تشخیص تومورها و سایر ناهنجاری ها برای تشخیص بیماری و تعیین اثربخشی درمان استفاده می شود. عکس برداری همچنین می تواند در طول بیوپسی و سایر روشهای جراحی مورد استفاده قرار گیرد. سه نوع عکس برداری برای تشخیص سرطان وجود دارد: عکس برداری transmission عکس برداری reflection عکس برداری emission هر یک از این موارد به روش متفاوتی انجام می شود.

اشعه ایکس ، اسکن توموگرافی کامپیوتری (سی تی اسکن) و فلوروسکوپی برخی از آزمایش های رادیولوژیکی هستند که در آنها تصاویر با انتقال تولید می شوند. در عکس برداری گذرا ، یک پرتو فوتونی با انرژی بالا تولید شده و از بدن سوزه عبور می کند. این پرتو به سرعت با بافتهای چگالی کم مانند مایع ، خون و ترشحات چربی عبور می کند و یک منطقه تاریک روی فیلم اشعه ایکس باقی می گذارد. بافتهای عضلانی و همبند (رباطها ، تاندونها و غضروفها) خاکستری و استخوانها سفید هستند. این نوع عکس برداری شامل موارد زیر است:

سرطان چیست و چگونه پدید می آید؟

دکتر عبیدی



سرطان رشد غیرقابل کنترل سلول‌ها در بدن است. در یک بدن سالم، هزاران میلیارد سلول وجود دارد که با توجه به نیاز بدن تقسیم می‌شوند. سلول‌های سالم بر اساس نوکشان، چرخه حیات، تولید مثل و مرگ دارند. با مرگ سلول‌های قدیمی یا آسیب دیده، سلول‌های جدید جایگزین آن‌ها می‌شوند. سرطان دقیقاً در این فرآیند اختلال ایجاد می‌کند و باعث رشد غیرعادی سلول‌ها در بدن می‌شود. هنگامی که سلول‌ها به طور غیر قابل مهار تقسیم می‌شوند، توده‌هایی به نام تومور را تشکیل می‌دهند.

سرطان انواع مختلفی دارد که در ادامه آن‌ها را معرفی خواهیم کرد.

تفاوت سلول‌های سالم و سرطانی

تفاوت عمده سلول‌های سالم و سرطانی در دو نکته است:

سلول‌های سرطانی به‌طور غیرطبیعی و غیرقابل کنترل تکثیر می‌شوند.

سلول‌های سرطانی عمری بسیار طولانی‌تر از سلول‌های سالم دارند.

نگاهی مختصر به دسته‌بندی سرطان‌ها

سرطان‌ها بر اساس نوع سلول‌هایشان و البته منطقه و اندامی که در آن رشد می‌کنند، نام‌گذاری می‌شوند. حتی اگر سرطان به منطقه دیگری از بدن سرایت کند نیز این اسم ثابت باقی می‌ماند. برای مثال سرطانی که از ریه به آغاز شود و به کبد سرایت کند، باز هم سرطان ریه نامیده می‌شود.

تاکنون بیشتر از صد نوع مختلف از انواع سرطان شناسایی شده‌اند که تقسیم‌بندی آن‌ها براساس نوع سلول‌های درگیر، متفاوت است. از انواع سرطان شایع در مردان می‌توان به موارد زیر اشاره کرد:

سرطان پروستات

سرطان روده‌ی بزرگ و راست روده (کولور رکتال)

سرطان معده

سرطان کبد

سرطان ریه

همچنین، شایع‌ترین انواع سرطان در بین زنان، موارد زیر هستند:

سرطان پستان

سرطان کولور رکتال

سرطان ریه

سرطان دهانه رحم

سرطان معده

انواع سرطان‌ها چه تفاوت‌هایی باهم دارند؟

بعضی از انواع سرطان بسیار سریع رشد می‌کنند و بعضی بسیار آهسته. انواع سرطان‌ها به طرق مختلف به درمان پاسخ می‌دهند. بهترین درمان برای تعدادی از سرطان‌ها جراحی است، در حالی که شیمی‌درمانی بهترین گزینه برای برخی دیگر است.

معمولاً برای گرفتن بهترین نتیجه در درمان سرطان، بیش از یک گزینه برای درمان انتخاب می‌شود. افراد مبتلا به سرطان نیازمند درمانی هستند که بیشترین تاثیر را بر سرطان آنها داشته باشد.

تومور چیست؟

اغلب سرطان‌ها یک توده ایجاد می‌کنند که به آن تومور می‌گویند، ولی تمام توده‌ها تومور نیستند.

معمولاً پزشک تکه‌ای از توده را برای آزمایش برمی‌دارد که به آن نمونه‌برداری یا بیوپسی می‌گویند. بررسی آزمایشگاهی این نمونه مشخص می‌کند که این توده سرطانی است یا نه.

توده‌هایی که سرطانی نیستند «خوش‌خیم» نامیده می‌شوند.

توده‌هایی که سرطانی‌اند، «بدخیم» نامیده می‌شوند.

بعضی از انواع سرطان‌ها مانند لوسمی (سرطان خون) تومور ایجاد نمی‌کنند .

عوامل ایجادکننده سرطان

ماده سرطان‌زا یا کارسینوژن به ماده‌ای گفته می‌شود که روند تغییرات سلولی از سلول عادی به سلول سرطانی را تسهیل می‌کند.

عوامل کلی که در ایجاد سرطان نقش دارند، عبارتند از:

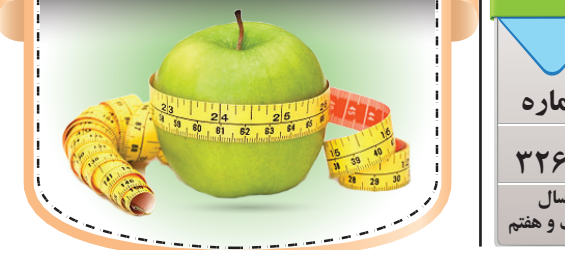
سابقه خانوادگی سرطان (نقش ژنتیک)

استعمال دخانیات

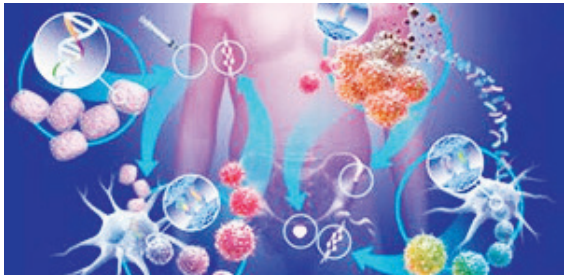
اضافه وزن

مصرف الکل

سلامت



صفحه
۶
شماره
۳۲۶۴
سال
بیست و هفتم



اشعه ایکس

سی تی اسکن (اسکن توموگرافی کامپیوتری)

اسکن استخوان

لنفانژیوگرام

ماموگرافی

آزمایش ژنتیک برای تشخیص سرطان

آزمایش ژنتیک می تواند به شما در پیش بینی خطر ابتلا به سرطان در طول زندگی کمک کند. این امر یا جستجوی تغییرات خاص در ژن ها، کروموزوم ها یا پروتئین ها انجام می شود. آزمایش ژنتیک برای برخی از انواع سرطان مانند سرطان سینه ، سرطان تخمدان ، سرطان روده بزرگ ، تیروئید ، پروستات ، لوزالمعده ، کلیه ، معده و موارد دیگر در دسترس است.

آزمایش ژنتیک به شما در پیش بینی خطر ابتلا به یک بیماری خاص و اینکه آیا ژن هایی دارید که می توانند خطر ابتلا به سرطان را به فرزندان شما منتقل کنند ، پیش بینی می کند. با این حال ، به خاطر داشته باشید که هیچ آزمایش ژنتیکی نمی تواند با قطعیت بگوید آیا به سرطان مبتلا می شوید. تنها تعداد کمی از افراد با جهش ژنتیکی به سرطان مبتلا می شوند. یک زن ممکن است ۴۵ تا ۶۵ درصد احتمال ابتلا به سرطان سینه را داشته باشد ، اما هرگز به این بیماری مبتلا نمی شود. در عین حال ، یک زن ممکن است ۲۵ درصد احتمال ابتلا به این بیماری را داشته باشد و به این بیماری دچار شود.



وجود برخی بیماری‌های ویروسی مانند هپاتیت ب و اچ وی (HPV) نزدیکی به مواد شیمیایی مانند بنزن، آرزبت، آرسنیک و بسیاری مواد شیمیایی دیگر،

قرار گرفتن مداوم در معرض انواع اشعه‌ها مانند اشعه رادیواکتیو و نور خورشید

هورمون‌ها، مانند استروژن

علائم و نشانه‌های سرطان را بشناسیم

سرطان‌ها علائم یکسانی ندارند، برای مثال علائم سرطان بیضه با علائم سرطان دهانه رحم متفاوت است. با این‌حال، برخی از علائم مشترک میان سرطان‌ها را می‌توان به عنوان نشانه‌های سرطان در نظر گرفت:

سرفه مداوم و طولانی

گرفتگی صدا

ضعف عضلات

تغییر رنگ ادرار

وجود خون در مدفوع

کاهش وزن

درد استخوان

خستگی مداوم

وجود توده یا برآمدگی در سینه و بیضه

درد شدید در معده

گفتنی است که هیچ‌یک از موارد بالا را نمی‌توان به تنهایی نشانه سرطان دانست، اما اگر چند مورد از موارد بالا را داریم، بهتر است به پزشک مراجعه کنیم.

آزمایش‌ها و روش‌های تشخیص سرطان

یکی از روش‌های تشخیص به‌موقع سرطان، روش «غربالگری» است. این روش به‌ویژه در درمان زودهنگام سرطان رحم، سرطان کولورکتال و سرطان سینه نقش بسزایی دارد.

غربالگری مجموعه‌ای از آزمایش‌های پزشکی است که اگر پاسخ آن منفی باشد، فرد سالم تشخیص داده می‌شود. با این وجود، اگر پاسخ تست غربالگری مثبت باشد، به معنی این نیست که فرد مبتلا به سرطان است. در صورت مثبت بودن تست غربالگری، لازم است فرد آزمایش‌های تکمیلی انجام دهد.

نکته مهمی که در درمان سرطان وجود دارد، تشخیص به‌موقع آن است. تشخیص به‌موقع سرطان می‌تواند میزان مرگ‌ومیر ناشی از آن را به‌طور چشمگیری کاهش دهد. با این وجود، در بسیاری از موارد، سرطان در مراحل پیشرفته تشخیص داده می‌شود. از انواع روش‌های تشخیصی سرطان می‌توان تست‌های بالینی، تست‌های آزمایشگاهی، تصویربرداری و نمونه‌برداری را نام برد.

چه زمانی سرطان در بدن پخش می‌شود؟

در مراحل پیشرفته سرطان، ممکن است سلول سرطانی از منشا خود توسط سیستم گردش خون یا سیستم‌های لنفاوی و یا انتقال مستقیم به بافت‌های مجاور در بدن انتشار یابد. به این حالت «سرطان متاستاتیک» و به توده ایجادشده در عضو جدید، متاستاز گفته می‌شود.

برای مثال سلول‌های سرطان ریه می‌توانند از طریق گردش خون به کبد منتقل شده و یک توده متشکل از سلول‌های سرطانی ریه در کبد ایجاد کنند. این توده می‌تواند باعث تخریب سلول‌های طبیعی کبد شده و در فعالیت کبد اختلال ایجاد کند.

درمان سرطان متاستاتیک بسیار مشکل‌تر و پیچیده‌تر از درمان سرطانی است که به عضو ابتدایی محدود است.