

هزار بار اندازه بگیرد و یک بار برش بزیند

ترکی



تلاش شبانه روزی برای ثبت سفری به یادماندنی توسط عاشقان امام حسین (ع)



گزارش / خدیجه غضنفری: امسال همانند سال‌های گذشته خدمتگزاری به زائران ابا عبدالله حسین (ع) در پیاده‌روی اربعین با شوق و علاقه بیشتری توسط دستگاه‌های مختلفی از جمله دانشگاه علوم پزشکی شیراز در کربلای معلی و شهرداری شیراز در مرز شلمچه ارائه شده است.

شهرداری شیراز به عنوان معین سایر شهرها در ارائه خدمات به زائران اربعین حسینی

در این میان بزرگترین کاروان اعزامی کشور در مرز شلمچه از سوی شهرداری شیراز به عنوان معین سایر شهرها به ارائه خدمات به زائران اربعین حسینی در مرز شلمچه پرداختند.

دانشگاه علوم پزشکی یکی از متولیان اصلی امر سلامت و درمان زائران اربعین حسینی

همچنین دانشگاه علوم پزشکی شیراز به عنوان یکی از متولیان اصلی امر سلامت و درمان زائران مرقد امام حسین (ع) به ارائه خدمات طی این مدت پرداختند.

خدمات دهی بیش از ۱۷ هزار نفر روز خادمان مدیریت شهری شیراز در مرز شلمچه

بر اساس گزارش دریافتی روزنامه طلوع شهردار کلان‌شهر شیراز با اشاره به خدمات این مدیریت شهری در پیاده‌روی اربعین امسال گفت: ۱۷ هزار و ۵۰۰ نفر روز خادمان مدیریت شهری در موبک حضرت احمد بن موسی - شاهچراغ (ع) در مرز شلمچه به زائرین اربعین حسینی (ع) خدمات‌دهی کرده‌اند.

۲۵ روز خدمت حوزه مدیریت شهری شیراز به عاشقان پیاده‌روی اربعین حسینی (ع)

محمدحسن اسدی به خدمات شهرداری این کلان‌شهر در مرز شلمچه، کربلای معلی و همچنین "شیراز؛ سوئین حرم اهل بیت(ع)" پرداخت و بیان کرد: ۷۰۰ نفر از خادمان مدیریت شهری به همراه بیش از یکصد دستگاه خودرو سبک و سنگین در موبک حضرت احمد بن موسی -

با روند صعودی همراه بوده و روزانه بیش از ۲۵۰۰ مراجعه کننده داشتیم.

ارائه خدمات تخصصی در درمانگاه شهید قاسمی مستقر در کربلای معلی

لک با بیان اینکه در درمانگاه شهید قاسمی اکثر تخصص‌ها از جمله طب اورژانس، زنان، داخلی و اطفال و پرستاری آماده ارائه خدمت بودند، خاطر نشان کرد: یک دستگاه آمبولانس همراه با تیم فوریت‌های پزشکی نیز در این مرکز فعال بود و به صورت میانگین روزانه سه تا چهار بیمار به بیمارستان منتقل می‌شود تا در صورت لزوم اقدامات تخصصی‌تر درمانی مانند جراحی را دریافت و یا برای جراحی‌های بسیار تخصصی به ایران منتقل شوند.

مراجعه بیش از ۵۰ درصد با علایم سرماخوردگی در درمانگاه مستقر در کربلای معلی

لک گفت: انتظار می‌رفت که بیشترین مراجعین به علت گرم‌زدگی مراجعه کنند، اما به دلیل تمهیداتی که صورت گرفت، این آمار کاهش یافت و به دلیل استفاده از وسایل سرمایشی، بیش از ۵۰ درصد مراجعین با علایم سرماخوردگی، مراجعه کردند. وی اضافه کرد: اطلاعات روزانه مراجعین ثبت و از لحاظ بیماری‌های واگیردار بررسی و در نهایت آمار کلی به مرکز بیماری‌های واگیر وزارت بهداشت ارسال می‌شد.

ارائه خدمات درمانی به تمام مراجعین از ملیت‌های مختلف

وی با بیان اینکه در این مرکز خدمات درمانی به تمامی مراجعین از ملیت‌های مختلف ارائه می‌شود، تصریح کرد: مرکز شهید قاسمی مجهز به دستگاه‌های مختلف بود و تمام مراقبت‌های درمانی در سطح ۲ در این مرکز ارائه می‌شد، به طوری که در این مدت با حضور ۵۰ نفر کادر پرستاری و پزشکی، بیش از ۲۵ هزار پذیرش صورت گرفته، یعنی بالغ بر ۱۰۰ هزار خدمت به زائرین ارائه شده که شامل پذیرش، ویزیت، تزریقات، فیزیوتراپی، مشاوره متخصصین، نوار قلب و سایر خدمات می‌شود.

ارائه بیش از ۱۰۳ هزار خدمت به زائران حسینی
مسئول بسیج جامعه پزشکی استان فارس نیز گفت: بسیجیان دانشگاه علوم پزشکی استان فارس با راه‌اندازی ۹ درمانگاه جهادی شبانه روزی در مسیر پیاده‌روی زائران حسینی و در جوار حضرت سیدالشهدا(ع)، بیش از ۱۰۳ هزار خدمت به زائرین طریق الحسین(ع) ارائه دادند.

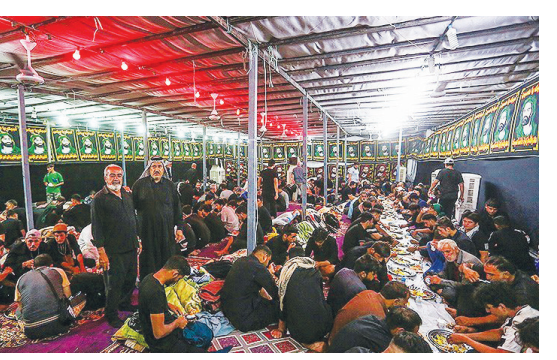
حسین صمصام مهم‌ترین خدمات ارائه شده در طول روزهای برپایی این آئین معنوی از سوی جهادگران سلامت استان را شامل ویزیت پزشکان متخصص و عمومی، خدمات دندان‌پزشکی، توزیع داروخانه، تزریقات و سرم تراپی، پانسمان، سنجش فشارخون، قند خون و نوار قلب عنوان کرد.

ایام اربعین امام حسین (ع) یکی از عرصه‌های مهم رشد سلامت معنوی کادر درمان

مسئول سازمان بسیج جامعه پزشکی فارس اربعین سرور و سالار شهیدان را یکی از عرصه‌های مهم رشد سلامت معنوی کادر درمان دانست که ثمره آن، گسترش فرهنگ ایثار و از خودگذشتگی و افزایش بهره‌وری در مراکز درمانی است و ادامه داد: ۳۶۰ جهادگر سلامت استان فارس، در این ایام، توفیق حضور در یک کارگاه آموزشی عملی در مکتب اهل بیت (ع) را یافتند و اکنون به عنوان سفیران حضرت زینب (س)، ابعاد مختلف این آئین معنوی را در جامعه تبیین می‌کنند.

خدمات رسانی در مسیر دلدادی به امام حسین (ع) با عشق و علاقه

بر اساس این گزارش مدیریت شهری شیراز در حوزه‌های خدمات شهری، مدیریت پسماند، اتوبوسرانی، آتش‌نشانی، سازمان فرهنگی، اجتماعی، سازمان سیما، منظر و فضای سبز با حضور چند صد نفر از پاکبانان، رانندگان و آتش‌نشانان توفیق خدمت به مدت ۲۰ روز خدمت‌گزاری به زوار ابا عبدالله الحسین (ع) در موبک احمد بن موسی (ع) بر عهده داشتند و همچنین دانشگاه علوم پزشکی شیراز در ایام اربعین به عنوان یکی از متولیان اصلی امر سلامت و درمان زائران حسینی خدمات شایسته‌ای انجام دادند.



معنای موبک چیست ؟



معنی لغوی موبک دسته، حرکت دسته جمعی، راهپیمایی، کاروا، قافل، مسیر است. سایت دلگرم می‌نویسد: موبک اصطلاحاً به ایستگاه‌های خدمات رسانی زائران یا گروه‌های همراه برای اسکان، پذیرایی و خوراک‌دهی زائران اماکن مقدس مذهبی، به ویژه اماکن شیعی گفته می‌شود. جمع آن موابک است و به مسئولان موبک، موبک دار گفته می‌شود. در ایران و عراق برای پذیرش زائران مراسم اربعین حسینی به غیر از موبک‌های اسکان و تغذیه، برخی موبک‌ها هم برای میان وعده، نظافت، پاکسازی، خیاطی، واکس، ویلچر و تعمیرات در نظر گرفته می‌شود.

موبک زائرین پیاده روی اربعین

در طول مسیر علاوه بر موبک‌ها و خیمه‌های کوچک، خیمه‌های بزرگ و درمانگاه‌هایی وجود دارد که برای استراحت و درمان مناسب‌تر هستند.

این مسیر از خروجی شهر نجف تا حرم مطهر حضرت عباس (ع) توسط تیرهای روشنائی، از ۱ تا ۱۴۵۲ نشانه گذاری شده است، فواصل این تیرها از یکدیگر تقریباً ۵۰ متر است که شاخص بسیار خوبی برای زائران پیاده به شمار می‌رود.

در میانه این مسیر، شهر حیدریه (خان نص) واقع شده که کلیدی ترین نقطه مسیر و محلی برای تأمین امکانات و لوازم و ... است، همچنین حد فاصل حیدریه تا هندیه و سه راهی طوربیج، به علت وجود نخلستان‌ها و مسیرهای فرعی شاهد بیشترین انفجارات بوده است و نسبت به سایر قسمت‌های مسیر باید محتاط‌تر عمل کرد.

رئیس ستاد بازسازی عتبات گفت: انتقال موبک‌های ایرانی به عراق برای پذیرایی از زائران اربعین آغاز شد.

حسن پلارک با اشاره به آغاز انتقال موبک‌های ایرانی به عراق گفت: تاکنون تجهیزات موبک‌های بیش از ۱۰۰ گروه برای پذیرایی از زائران ابا عبدالله الحسین (ع) در ایام اربعین به کشور عراق منتقل شده است.

وی در ادامه افزود: موبک‌های ایرانی در شهرهای مرزی، سامرا، نجف،

کاملین، کربلا و در طول مسیر پیاده‌روی به مدت یک ماه مستقر هستند.

رئیس کمیته مشارکت‌های مردمی، اسکان و تغذیه ستاد اربعین با اشاره به اینکه سال گذشته فضای اسکان برای ۳۰۰ هزار زائر فراهم کردیم، افزود: امسال هدف‌گذاری برای خدمات‌رسانی به ۷۰۰ هزار زائر تدارک دیده شده ولی ما تلاش می‌کنیم فضایی برای اسکان بیش از ۹۰۰ هزار زائر را مهیا کنیم.

انواع موبک

در عین وجود موبک‌های ثابت، اغلب این موبک‌ها به طور موقت بر پا می‌شوند و هریک به اندازه ی توان و همت متولیان ظرفیت‌های متفاوت و خدمات متفاوتی به زائران ارائه می‌کنند.

برخی موبک‌ها ظرفیت‌های بالایی دارند و در آن انواع خدمات ارائه می‌شود و برخی به اندازه ی توان متولی آن تنها با چای و نوشیدنی از زائران پذیرایی می‌کنند، مثلاً موبک‌هایی هستند که خادمان آن همه کودکان یکی از روستاهای اطراف هستند و تنها با یک کتری کوچک از زائران با چای زعفران پذیرایی می‌کنند.

محل اسکان و پذیرایی موبک‌ها و گنجایش آنها با یکدیگر متفاوت است؛ بزرگترین موبک‌های اربعین ۱۰۰ هزار نفر و کوچکترین موبک ۲۰۰ نفر را در خود اسکان می‌دهند.