



تاریخ
۱۱
دی
۱۴۰۲
دوشنبه

هر شماره؛معرفی یک موضوع در حوزه سلامت

از جنبه‌های مختلف

این شماره: تنبلی چشم

دکتر رضا پورمازار

در مورد تنبلی چشم و عوارض آن بدانیم



وجود می آید و در ادامه باعث آب مروارید و تنبلی چشم می شود و علاوه بر این ها در کودکان و نوزادان شامل کاهش دید نیز می شود. ۳. آنکساری

این بیماری نسبت به دو حالت دیگر کمتر اتفاق می افتد و از تفاوت زیاد قدرت دید در هر دو چشم پدید می آید. **تنبلی چشم چگونه به وجود می آید؟** این نوع بیماری از آن دسته از بیماری هایی می باشد که جنبه وراثتی دارد.

تنبلی چشم در کودکان بسیار رواج دارد و کودکائی که به صورت نارس به دنیا می آیند و یا در زمان تولد وزن کمی دارند بیشتر در معرض این بیماری اند و در بین آن ها نیز بسیار شایع می باشد.

آنجکه در مورد تنبلی چشم باید بدانید

چشم یکی از اصلی ترین اعضای بدن می باشد و در صورت بروز مشکلی در چشماتنان باید به سرعت به پزشک مراجعه کنید و همچنین باید در مورد این بیماری اطلاعاتی داشته باشید که در ادامه به آن می‌پردازیم.

۱. برای داشتن اطلاعات بیشتر باید فهرست کاملی از انواع مشکلات و بیماری های چشمی تهیه کنید تا بتوانید در زمان مناسب از آن استفاده کنید.

۲. یک فهرست از داروهایی که برای درمان بیماری های چشم مناسب است تهیه کنید و بهتر است که این فهرست زیر نظر متخصص چشم پزشک تهیه شده باشد.

۳. حال که فهرست دارو ها را تهیه کرده اید به یاد داشته باشید که نام داروهایی که به آن حساسیت دارید یا در زمان مصرف برایتان مشکل پیش می آید را یادداشت کنید.

۴. سابقه های بیماری افراد خانواده خود را در زمینه ی چشم بنویسید.

۵. زمانی که نوبت دکتر می گیرید باید قبل از مراجعه سوالات خود را یادداشت کنید تا که هیچ موردی را از قلم نیندازید.

۶. در زمانی که فرصتی دارید در مورد تنبلی چشم هر چه می توانید اطلاعات کسب کنید و از خواندن روزنامه ها و بروشور ها خودداری نکنید.

عوارض تنبلی چشم

همان طور که در قبل اشاره شد تنبلی چشم در ابتدا فقط باعث ضعف در بینایی می شود و عوارض آن در ظاهر فرد دیده نمی شود اما اگر این بیماری درمان نشود در طولانی مدت باعث ضعف های شدید در چشم می شود و این مشکلات در هر فردی با هر رده سنی پیش می آید.

تنبلی چشم چیست؟

دکتر پریسا نخعی

چشم ها یکی از حساس ترین اعضای صورت انسان هستند که نیاز به مراقبت های فراوانی دارند. زیرا بروز هر مشکل کوچکی در آن می تواند اختلالات جدی به همراه داشته باشد. یکی از متداول ترین اختلالاتی که در ناحیه چشم ها رخ می دهد، تنبلی چشم است و در ادامه به طور کامل شرح می دهیم.

تنبلی چشم (آمبلیوپ) زمانی ایجاد می شود که مشکلاتی چون نمره چشم بالا، انحراف چشم و وجود آب مروارید یا سایر عللی که باعث بسته بودن مسیر بینایی می شود، با وجود سلامت کامل چشم از نظر ساختاری موجب کاهش بینایی آن می شود. در این حالت مغز نمی تواند اطلاعات ارسالی از چشم آمبلیوپ را به خوبی پردازش کند. در نتیجه با گذشت زمان، مغز بیشتر و بیشتر به چشم قوی تر اعتماد می کند و بینایی در چشم تنبل، کاهش می یابد.

علائم تنبلی چشم چیست؟

متأسفانه این عارضه بی علامت است و به سختی قابل تشخیص است. در بسیاری از موارد، والدین نمی دانند که فرزندشان دچار تنبلی چشم است تا زمانی که پزشک در معاینه چشم آن را تشخیص دهد. به همین دلیل برای همه کودکان مهم است که حداقل یک بار بین ۳ تا ۵ سالگی غربالگری بینایی انجام دهند. در ادامه برخی از علائم تنبلی چشم در کودکان و بزرگسالان را ذکر خواهیم کرد.

عوامل تاثیرگذار در بروز تنبلی چشم

استرابیسم یا انحراف چشم

عیوب آنکساری چشم

آب مروارید

افتادگی پلک

کدورت قرنیه

ناتوانی در رشد

تولد زودرس کودکان

داشتن وزن کم هنگام تولد

عدم رشد کافی

سوابق خانوادگی در ابتلا به بیماری های چشمی

برخی از بیماری های چشمی که می توانند منجر به آمبلیوپیی شوند

عیوب آنکساری، این ها شامل مشکلات بینایی متداول مانند نزدیک بینی (داشتن مشکل دیدن در فواصل دور) ، دور بینی (داشتن مشکل در دیدن مسائل از فواصل نزدیک) و آستیگماتیسم (که می تواند باعث تاری دید) است. به طور معمول، این مشکلات قابل برطرف کردن هستند اما اگر تحت درمان قرار نگیرند، ممکن است چشم با وجود سلامت کامل از نظر ساختاری دچار تنبلی گردد.

در حالت نرمال، معمولاً چشم ها به صورت همسو با هم حرکت می کنند. اما در بچه های مبتلا به انحراف چشم، چشم ها در یک وضعیت هماهنگ با هم قرار نمی گیرند. یک چشم یا هر دو ممکن است به داخل، خارج، بالا

صفحه
۶
شماره
۳۸۲۲
سال
بیست و نهم

سلامت



درمان های غیرجراحی
چندین روش غیر جراحی برای درمان این عارضه وجود دارد. اگر تنبلی چشم به دلیل یک عیب آنکساری زمینه ای باشد، برای کودک، عینک تجویز می شود، از این رو چشم مبتلا به تنبلی می تواند به دید با وضوحی بیشتر به دنیای اطراف عادت کند و عملکرد کلی آن را به طور کلی بهبود ببخشد.

اگر علت تنبلی، انحراف چشم باشد، درمان های اضافی شامل موارد زیر است:

روش درمانی دیگر پوشاندن چشم سالم است، که موجب تقویت چشم تنبل می شود به گونه ای که عضلات چشم تنبل برای دیدن، مجبور می‌شوند تلاش بیشتری به کار ببرند. البته ناگفته نماند که در افراد به ویژه کودکان کوچک تر، مغز هنوز اطلاعات را از آن چشم دیگر دریافت می‌کند، سیگنال ها را نادیده نمی گیرد و به محض دریافت، شروع به تفسیر آن ها می کند. البته طول درمان بستگی به شدت تنبلی، سن کودک و سایر عوامل همراه مانند انحراف چشم دارد. اگر علت تنبلی، انحراف چشم باشد، نیازمند درمان های اضافی تر نیز می باشد.

روش دیگر استفاده از قطره چشم آنروپین است که باعث تازی دید در چشم سالم می شود و به این ترتیب، چشم تنبل را مجبور به تقویت کردن می کند و سیگنال های بین آن چشم و مغز را بهبود می دهد.

تمرینات مرتبط با بینایی نیز از روش های درمانی معمول است. بازی ها و تمریناتی برای بهبود بینایی طراحی شده اند که می توانند چشم تنبل را تقویت کنند. بازی هایی مانند رنگ آمیزی در کتاب کار مخصوص، نقاشی نقطه به نقطه، بازی با کلمات و یا استفاده از بلوک های ساختمانی که ممکن است برای کمک به چشم ضعیف، تا قدرت خود را به دست آورد توصیه گردد. این روش در ترکیب با سایر روش های درمانی انجام می شود.

درمان های جراحی

درمان های جراحی از آخرین روش هایی است که جهت درمان چشم تنبل ثانویه به انحراف چشم به کار می رود. چشم پزشک در ابتدا روش های درمانی کم تهاجم را امتحان می کند. در صورتی که عامل تنبلی، انحراف

نشانه های تنبلی چشم چیست؟



تشخیص و درمان به موقع می تواند به جلوگیری از مشکلات طولانی مدت بینایی کودک شما کمک کند. چشمی که بینایی ضعیف‌تری دارد معمولاً با عینک یا لنزهای تماسی یا پیج درمانی قابل اصلاح است.

توجه به این نکته مهم است که تنبلی یا چشم ضربدری یا برگشته یکی نیست، به آن حالت استرابیسم می گویند. با این حال، استرابیسم می‌تواند منجر به تنبلی چشم شود. اگر آمبلیوپیی درمان نشود، از دست دادن موقت یا دائمی بینایی ممکن است رخ دهد.

نشانه های تنبلی چشم چیست؟

تشخیص تنبلی چشم ممکن است تا قبل از شدید شدن آن سخت باشد. علائم هشدار دهنده اولیه عبارتند از:

چشمی که به درون یا بیرون سرگردان است

چشم هایی که به نظر می رسد با هم کار نمی کنند

درک ضعیف از عمق

دوک زدن یا بستن چشم

کج شدن سر

نتایج غیر طبیعی تست های غربالگری بینایی

تمایل به برخورد با اشیا در یک طرف

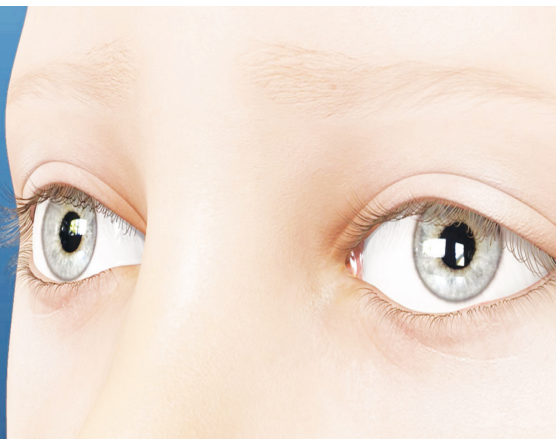
دوبینی

چشمک زدن و پرش چشم

علت تنبلی چشم چیست؟

آمبلیوپیی با مشکلات رشدی در مغز شما مرتبط است. در این مورد، مسیرهای عصبی در مغز شما که بینایی را پردازش می کنند، به درستی عمل نمی کنند. این اختلال زمانی رخ می دهد که چشمان شما به مقدار مساوی از آن استفاده نمی کنند.

تعدادی از شرایط و عوامل می توانند باعث شوند که شما به یک چشم بیشتر از چشم دیگر تکیه کنید. این موارد شامل گزینه‌های زیر است:



استرابیسم ثابت یا چرخش یک چشم

ژنتیک یا سابقه خانوادگی آمبلیوپیی

سطوح مختلف بینایی در هر یک از چشمان شما

آسیب به یکی از چشمان شما در اثر ضربه

افتادگی یکی از پلک های شما

کمبود ویتامین A

زخم قرنیه یا اسکار



چشم باشد، به جراحی نیاز دارد. زیرا نشانگر وجود مشکلی در عضلات حرکت دهنده چشم است. جراحی هم در بزرگسالان و هم در کودکان قابل انجام است. بد نیست بدانید که هر سال حدود ۱,۴ میلیون عمل جراحی چشم در ایالات متحده انجام می شود. این یک روش شناخته شده است، زیرا سومین نوع جراحی چشم در کشور به شمار می آید. مانند سایر جراحی های چشم، این یک روش یک روزه است که به صورت سرپایی انجام می گیرد. بنابراین فرزند شما مجبور نیست در بیمارستان بماند و پس از چند روز می تواند به مدرسه برگردد.

درمان های جراحی همچنین ممکن است زخم های قرنیه، آب مروارید و افتادگی پلک ها را برطرف کند یا سایر آسیب های بافتی ناشی از آسیب یا حادثه ای که به چشم آسیب می زند را اصلاح نماید.

عوارض تنبلی چشم

گسترش پیدا کردن آسیب های بینایی جدی در چشم

از بین رفتن دید سه بعدی

ضعیف ماندن بینایی در مابقی عمر

محدودیت افراد در انجام مشاغل خود

نابینایی

دائمی شدن انحراف چشم

تکامل نیافتن دید مرکزی بیمار به درستی