



تاریخ
۲۳
دی
۱۴۰۳
یکشنبه

هر شماره؛معرفی یک موضوع در حوزه سلامت از جنبه‌های مختلف

این شماره: سرطان ریه

صفحه
۶
شماره
۴۱۱۲
سال
سی ام



سایت دکتر آرذا کیانی می نویسد: سرطان ریه، یکی از سرطان‌های خطرناک است. سرطان معمولاً به دلیل رشد غیر قابل کنترل سلول‌ها ایجاد می‌شود. تشخیص سرطان در هر فرد، باعث ایجاد نگرانی، استرس و ترس می‌شود. بنابراین، داشتن اطلاعات در مورد علل ایجاد، مکان سرطان، علائم، روش‌های تشخیص و درمانی بسیار مهم است.

سرطان ریه چیست؟

سرطان یا کتسر ریه به تومورهای بدخیم گفته می‌شود که به دلیل جهش در سلول‌هایی که روی راه های هوا یا شش‌ها قرار دارند، ایجاد می‌شوند. این بیماری ریه راست را بیشتر از ریه سمت چپ درگیر می‌کند، اما لوب‌های فوقانی اندام نیز آسیب می‌بینند. این بیماری نه به‌سرعت، بلکه طی سال‌ها پیشرفت می‌کند و اغلب به ریه‌ها محدود نمی‌شود. تومور می‌تواند به سایر اندام‌ها و بافت‌های بدن انسان متاستاز می‌کند . از طرف دیگر این سرطان یکی از رایج‌ترین و خطرناک‌ترین انواع سرطان است.

سرطان ریه به کجا متاستاز می‌کند؟

متاستاز به معنای گسترش سرطان به سایر بخش‌های بدن است. سرطان ریه معمولاً به اندام‌ها و بافت‌های مجاور (متاستازهای موضعی)، به غدد لنفاوی منطقه‌ای و اندام‌های دور متاستاز می‌کند. این نوع سرطان دارای مسیرهای لنفوژن و هماتوژن متاستاز است.

انواع سرطان ریه

کتسر ریه بر اساس معیارهای مختلفی طبقه‌بندی می‌شود و انواع مختلفی دارد. این تقسیم بندی‌ها با توجه به ساختار بافتی تومور انجام می‌شود. انواع مختلف این سرطان عبارتند از:

سرطان سلول غیر کوچک (NSCLC)

سرطان سلول کوچک (SCLC)

سرطان ریه سلول غیر کوچک (NSCLC) شایع‌ترین نوع کتسر ریه است

و بیش از ۸۰ درصد موارد این سرطان را تشکیل می‌دهد. انواع رایج آن شامل آدنوکارسینوم و کارسینوم سلول سنگفرشی است. کارسینوم آدنوسکواموس و کارسینوم سارکوماتوئید دو نوع کمتر شایع NSCLC هستند.

سرطان ریه سلول کوچک (SCLC)

سرطان ریه سلول کوچک (SCLC) سریعتر رشد می‌کند و درمان آن سخت‌تر از NSCLC است. این نوع سرطان معمولاً به عنوان یک تومور ریه نسبتاً کوچک یافت می‌شود که قبلاً به سایر قسمت‌های بدن شما گسترش یافته است. برخی از سرطان‌های خاص SCLC، شامل کارسینوم سلول کوچک (که به آن کارسینوم سلول جو نیز گفته می‌شود) و کارسینوم سلول کوچک ترکیبی می‌شوند.

علائم سرطان ریه

شایع‌ترین علائم کتسر ریه صدای خس‌خس هنگام نفس کشیدن و خش در شدن صدا است. علائم به محل سرطان نیز بستگی دارد. به‌عنوان‌مثال، سرطان ریه محیطی، برای مدت طولانی بدون علامت و بدون درد است، زیرا تومور بر انتهای عصب تأثیر نمی‌گذارد و سرطان مرکزی ریه قبل از شروع مراحل اولیه با علائمی مانند: سرفه خلط دار و همراه با خون و چرک، تنگی نفس مداوم، تغییرات صدا و بی حالی همراه است. به صورت کلی علائم‌های این سرطان عبارتند از:

سرفه‌ای که با گذشت زمان از بی‌نمی‌رود یا بدتر می‌شود

مشکل در تنفس یا تنگی نفس

درد یا ناراحتی قفسه سینه

خس خس سینه

سرفه خونی (هموپتیزی) گرفتگی صدا

از دست دادن اشتها

کاهش وزن غیر قابل توضیح

خستگی غیر قابل توضیح

درد شانه تومر در صورت، گردن، بازوها یا بالای قفسه سینه کوچک شدن مردمک چشم و افتادگی پلک در یک چشم با تعریق کم یا بدون تعریق در آن طرف صورت (سندرم هورنر)

مراحل سرطان ریه

در آنکولوژی مراحل سرطان ریه را با اندازه تومور ریه و میزان رشد آن که به سایر اندام‌ها گسترش می‌یابد، تشخیص می‌دهند. چهار مرحله اصلی بیماری وجود دارد که بسته به آن روش درمان مشخص می‌شود.

مراحل مختلف این سرطان عبارتند از:

مرحله ۱: در این مرحله، سرطان در ریه پیدا می‌شود، اما به اندام‌های

سرطان ریه چیست و چگونه درمان می‌شود؟



دیگر گسترش نمی‌یابد.

مرحله ۲: سرطان در این مرحله در ریه و غدد لنفاوی مجاور مشاهده می‌شود.

مرحله ۳: در مرحله سوم سرطان در ریه و غدد لنفاوی قسمت‌های میانی قفسه سینه است.

مرحله ۳A: در این مرحله، سرطان در غدد لنفاوی در همان سمتی است که کتسر ریه ایجاد شده است.

علت سرطان ریه

سرطان ریه مانند تمام سرطان‌ها ناشی از رشد و تکثیر غیر طبیعی سلول‌ها است. سلول‌های سرطانی سلول‌های طبیعی بدن شما هستند که جهش بیش از حد تکثیر شده‌اند. سلول‌های سرطانی به تکثیر ادامه می‌دهند، کنترل نمی‌شوند و با سلول‌های طبیعی شما تداخل پیدا می‌کنند. این سلول‌ها وارد جریان خون یا غدد لنفاوی می‌شوند، به سایر نقاط بدن حرکت می‌کنند و آسیب را گسترش می‌دهند. در واقع، دلیل اصلی این جهش یا رشد بیش از حد که منجر به سرطان در برخی افراد می‌شود، هنوز مشخص نشده است. اما برخی عوامل، از جمله سیگار کشیدن، افراد را در معرض خطر بیشتری برای آسیب سلوله قرار می‌دهد که می‌تواند باعث سرطان ریه شود.

عوامل خطر کتسر ریه

افراد، معمولاً به دلایل مختلفی به سرطان ریه مبتلا می‌شوند. در ۸ مورد از هر ۱۰ مورد، علت این سرطان، سیگارکشیدن است، اما این بیماری در افراد غیرسیگاری نیز دیده می‌شود. عواملی که باعث ایجاد این سرطان می‌شوند، عبارت‌اند از:

عوامل ارثی

آلودگی هوا

قرار گرفتن در معرض مواد سرطان‌زا

بودن در معرض تشعشع

اختلالات ژنتیکی

برخی ویروس‌ها

سوءمصرف الکل

چه افرادی به کتسر ریه مبتلا می‌شوند؟

تمام افراد در معرض خطر ابتلا به سرطان ریه هستند، اما برخی از افراد به دلایل مختلف بیشتر در معرض این خطر هستند. شرایطی که باعث می‌شود افراد به کتسر ریه مبتلا شوند عبارتند از:

افراد سیگاری بالای ۴۰ سال

افرادی که الکل مصرف می‌کنند

بیماران مبتلا به بیماری مزمن انسدادی ریه

بیماران مبتلا به بیماری‌های آنکولوژیک دستگاه تنفسی فوقانی و ریه‌ها افراد دارای سابقه خانوادگی سرطان ریه افرادی که به طور منظم با آرزبست، رادون، آرسنیک و گردوغبار در تماس هستند.

اختلالات غدد درون‌ریز و بیماری‌های مزمن ریوی

تشخیص سرطان ریه

تشخیص کتسر ریه یک فرایند چند مرحله‌ای است. اولین مراجعه شما به پزشک معمولاً شامل گوش دادن به علائم شما، سوال در مورد سابقه سلامتی و انجام معاینه فیزیکی می‌شود. از آنجایی که علائم این سرطان مشابه بسیاری از بیماری‌های رایج‌تر است، ما برای تشخیص با آزمایش خون و عکس‌برداری با اشعه ایکس از قفسه سینه شروع می‌کنیم.

اگر مشکوک به سرطان ریه باشید، مراحل بعدی تشخیص معمولاً شامل آزمایش‌های تصویربرداری مانند سی‌تی اسکن و سپس بیوپسی می‌شود. آزمایش‌های دیگر شامل استفاده از اسکن PET یا CT برای مشاهده اینکه آیا سرطان گسترش یافته است یا خیر و آزمایش‌های بافت سرطانی از نمونه‌برداری برای کمک به تعیین بهترین نوع درمان است.

علائم اولیه سرطان ریه چیست؟

مشکل در بلع غذا خشن شدن صدا کاهش اشتها و کاهش بی‌دلیل وزن تپش قلب (در مواردی که توده نزدیک به قلب است) اگر سرطان ریه به بیرون از ریه پخش شود، علائم دیگری هم ظاهر می‌شوند، مثلاً اگر به استخوان سرایت کند، استخوان‌درد هم به این علائم اضافه می‌شود.

علائمی که در بالا شرح دادیم فقط مختص سرطان ریه نیستند و بیماری‌های دیگری هم هستند که علائم مشابهی ایجاد می‌کنند. اگر موارد بالا را در خودتان مشاهده کرده‌اید، به پزشک معالج متخصص داخلی یا ریه مراجعه کنید تا تشخیص دقیق‌تر صورت بگیرد.

در بعضی از انواع سرطان ریه سلول‌های کوچک، موادی در بدن ترشح می‌شوند که تعادل خونی برخی مواد مثل کلسیم و سدیم را از بین می‌برند. پس وقتی این مواد در خون سطح مناسبی ندارند می‌توانیم به این نوع سرطان ریه شک کنیم.

علائم سرطان ریه بدخیم

اگرچه این علائم در افراد مختلف متفاوت است. در اینجا به شایع‌ترین موارد علائم سرطان ریه بدخیم اشاره می‌کنیم:

درد

تنگی نفس به دلیل تجمع مایع در ریه

سرفه مداوم

تحلیل رفتن عضلات و کاهش وزن

سردرد، تشنج و یا سایر علائم عصبی که ممکن است به خاطر گسترش سرطان به مغز اتفاق بیفتند.

علائم متاستاز ریه چیست؟

در صورتی که سرطان ریه به سایر قسمت‌های بدن گسترش پیدا کند (متاستاز) ممکن است علائم زیر مشاهده شود:

درد استخوانی: مثل درد در استخوان لگن یا کمر

تغییرات سیستم عصبی: ناشی از انتشار سلول‌های سرطانی به مغز مثل سردرد، ضعف یا بی‌حسی اندام‌ها، سرگیجه، اختلال در حفظ تعادل و تشنج

زردی: به خاطر متاستاز به کبد ایجاد می‌شود.

تورم غدد لنفاوی در ناحیه گردن و بالای ترقوه

لکه سفید در ریه نشانه چیست؟

لکه‌های سفید رنگی که در سی‌تی اسکن و یا عکس رادیوگرافی قفسه سینه دیده می‌شوند، به عنوان ندول رویی شناخته شده هستند.

ندول‌ها ضایعات کوچک (معمولاً کمتر از ۳ سانتی متر) و گردی هستند که به طور شایعی در ریه مشاهده می‌شوند. این ضایعات معمولاً بدخیم نیستند و فقط احتیاج به پیگیری دارند.

چه عواملی باعث ایجاد سرطان ریه می‌شوند؟

سیگار کشیدن به عنوان عامل اصلی سرطان ریه شناخته شده است، چه در افراد سیگاری، چه در کسانی که در معرض دود سیگار قرار دارند.

هر چند سرطان ریه می‌تواند در افرادی که تا به حال سیگار نکشیده‌اند یا در معرض دود سیگار هم نبوده‌اند، ایجاد شود.

با استنشاق دود سیگار مقدار قابل توجهی ماده سرطان‌زا (کارسینوژن) وارد ریه‌ها می‌شود. این مواد با آسیب رساندن به سلول‌های ریه می‌توانند باعث اختلال در سیستم تقسیم سلولی شوند. در ابتدا بدن می‌تواند آسیب وارد شده را جبران کند، اما با گذشت زمان و مواجهه مکرر در نهایت ممکن است سرطان ایجاد شود.

عوامل خطر ایجادکننده سرطان ریه

عواملی هستند که خطر ابتلا به سرطان ریه را افزایش می‌دهند. برخی از آن‌ها را می‌توان اصلاح کرد مثل سیگار کشیدن. چند مورد از شایع‌ترین عوامل خطر شامل موارد زیر است:

سیگار کشیدن: خطر ابتلا به سرطان ریه به تعداد سیگاری که در روز و در سال می‌کشیم بستگی دارد. ترک سیگار در هر سنی که باشد، میزان خطر ابتلا به سرطان ریه را به طور چشم‌گیر کم می‌کند.

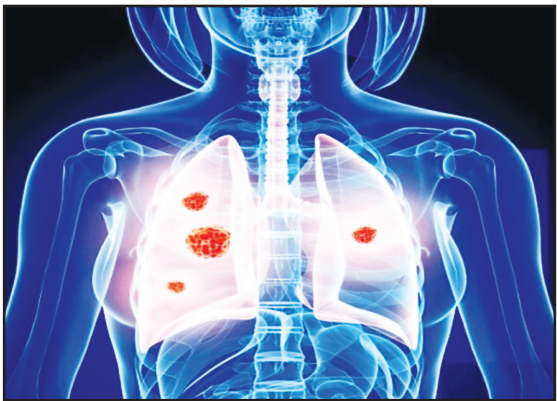
قرار گرفتن در معرض دود سیگار

سابقه رادیوتراپی: در صورتی که قبلاً به دلیل ابتلا به سایر انواع سرطان، رادیوتراپی در ناحیه قفسه سینه انجام داده باشیم، شانس بروز سرطان ریه زیاد می‌شود.

قرار گرفتن در معرض گاز رادون: رادون در اثر فروپاشی طبیعی اورانیوم موجود در سنگ، خاک و آب ایجاد می‌شود. این گاز می‌تواند در هر ساختمانی از جمله منزل ما انباشته شود.

قرار گرفتن در معرض آرزبست و سایر مواد سرطان‌زا: برخی افراد به واسطه شغل خود ممکن است در معرض آرزبست، آرسنیک یا نیکل قرار بگیرند. این افراد به خصوص اگر سیگار بکشند، با احتمال بالایی ممکن است دچار سرطان ریه شوند.

سلامت



سابقه خانوادگی سرطان ریه: وجود سرطان ریه در بستگان نزدیک (پدر، مادر، خواهر و برادر) خطر ابتلا به سرطان را زیاد می‌کند.

انواع نادر سرطان ریه

مزوتلیوما

این سرطان از سلول‌های جدار داخلی قفسه‌سینه آغاز می‌شود و بیشتر در افرادی دیده می‌شود که در معرض استنشاق آرزبست قرار داشته‌اند. آرزبست یک ماده معدنی است و در صنعت موارد استفاده متعددی دارد

که از جمله می‌توان به تهیه محصولات نساجی نسوز، لباس‌های محافظ و مقاوم در برابر آتش‌سوزی، تولید ایرایت و ... اشاره کرد.

شیمی‌درمانی، پرتودرمانی و جراحی همگی ممکن است در درمان مزوتلیوما نقش داشته باشند.

تومور کارسینوئید ریه

این تومور بیشتر در معده یا روده دیده می‌شود ولی به‌ندرت ممکن است از ریه هم آغاز شود و درمان آن اغلب شامل جراحی است.

گاهی از شیمی‌درمانی و/یا پرتودرمانی همراه جراحی یا در موارد غیرقابل جراحی استفاده می‌شود.

اهمیت تعیین نوع سرطان ریه

نوع سرطان ریه نشان می‌دهد که روند سرطان از کدام نوع از سلول‌های ریه آغاز شده است. تشخیص نوع سرطان ریه از این جهت حائز اهمیت است که پزشک معالج بر اساس آن، درمان مناسب برای همان نوع سرطان ریه را آغاز می‌کند.

از تصویربرداری پزشکی مانند سی‌تی‌اسکن یا آزمایش میکروسکوپی سلول‌های خلطی می‌توان برای تعیین نوع سرطان ریه کمک گرفت.

در بیشتر موارد، برای تعیین دقیق نوع ضایعه ریه، از توده ریوی نمونه‌برداری شده و برای آزمایشگاه پزشکی (آزمایشگاه پاتولوژی یا آسیب‌شناسی) فرستاده می‌شود.

پزشک متخصص پاتولوژی در آزمایشگاه و زیر میکروسکوپ، نمونه ارسالی را مطالعه می‌کند و از روی شکل و سایر خصوصیات سلول‌ها یا سایر آزمایش‌ها، سرطانی بودن یا خوش‌خیم بودن توده و نوع سرطان ریه مشخص می‌شود.

به همین دلیل در نامگذاری نوع سرطان گاهی از خصوصیات شکل یا اندازه سلول‌ها استفاده می‌شود.

طول عمر مبتلایان به سرطان ریه چقدر است ؟



استفاده از دستکش در صورت تماس با مواد شیمیایی نیز بسیار مهم است. به عنوان مثال متخصصین شیمی دارویی که در زمینه سنتز مواد اولیه دارویی فعال (API) فعالیت می‌کنند، در معرض ابتلا به انواع بیماری های ریوی هستند. این افراد به دلیل تماس با ترکیبات آلکیل‌کننده شدیداً در معرض سرطان هستند.

این افراد به همین دلیل باید به صورت دوره ای محل کار خود را عوض کنند. در واقع به این وضعیت اصطلاحاً Rotation یا گردش پرسنل می‌گویند. استفاده از آنتی اکسیدان های قدرتمندی مانند زوروستیول، زوروترول، مشتقات خانواده کرومان و کرومن همگی می‌توانند نقش مهمی در پیشگیری از بسیاری از بیماری‌ها و از جمله بیماری های التهابی مزمن و بیماری‌های ریوی داشته باشند.

علل و عوامل مؤثر سرطان ریه در زنان

عوامل بروز سران ریه در زنان تفاوت چندانی با مردان ندارند. همان عواملی که در مردان می‌توانند احتمال ابتلا به سرطان ریه را بالا ببرند، در زنان هم سرطان‌زا هستند. کاهش سطح هورمون استروژن در زنان

چهارمین عامل خطر ابتلا به سرطان ریه در زنان است.
عواملی که در دوران بارداری از الکل و سیگار استفاده می‌کنند، بیشتر در معرض ابتلا به سرطان هستند. این کودکان باید به طور منظم از نظر سلامتی ریه تحت نظر باشند. در صورت لزوم باید روش های درمانی مناسب برای این کودکان در نظر گرفته شود.

عوامل محیطی و سرطان ریه

ترکیبات آلاینده شیمیایی موجود در هوای تنفسی ما از مهمترین عوامل تشدیدکننده احتمال ابتلا به سرطان هستند. این ترکیبات عموماً ترکیباتی به شدت اکسیدان و سمی به شمار می‌آیند. ترکیباتی که می‌توانند به احتمال زیاد باعث افزایش حجم تولید رادیکال های آزاد اکسیداتیو در ریه شوند.

راهکارهای تغذیه‌ای برای پیشگیری از سرطان ریه

استفاده از منابع غنی از آنتی اکسیدان مانند میان وعده های غنی از آجیل و میوه های خشک می‌تواند اثرات بسیار مطلوبی داشته باشد. کاهش مصرف غذاهای فرآوری شده، فست فود ها، غذاهای حاوی محتوای چربی بالا و به خصوص چربی های اشباع شده و ترانس بالا باید در نظر گرفته شود.